

L-STYLE COCOCARA

ONE'S CUBO 1980



NATURAL×COST×QUALITY

LINEUP



typeA



typeB



typeC



typeD



typeE



typeF



typeDOMA



typeG



typeH



typeHIRAYA切妻



typeW.L6P



typeW.L7P



typeW.L8P



typeHIRAYA



type大屋根



typeA

30坪

オープンキッチンスタイル

1階床面積

52.99㎡(16.03坪)

2階床面積

48.67㎡(14.72坪)

建築面積

52.99㎡(16.03坪)

延床面積

101.66㎡(30.75坪)



typeB

30坪

クローズキッチンスタイル

1階床面積

52.99㎡(16.03坪)

2階床面積

48.67㎡(14.72坪)

建築面積

52.99㎡(16.03坪)

延床面積

101.66㎡(30.75坪)



typeC

30坪

オープンキッチンPスタイル

1階床面積

52.99㎡(16.03坪)

2階床面積

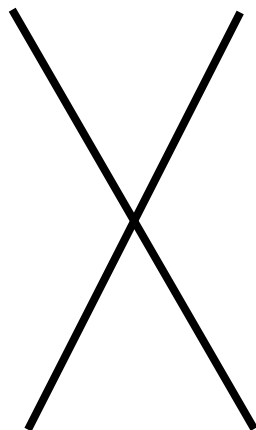
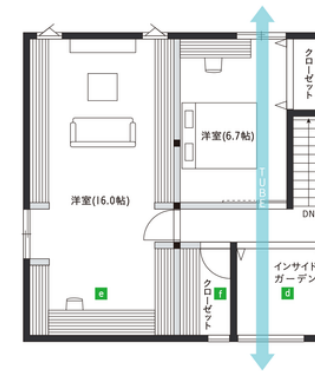
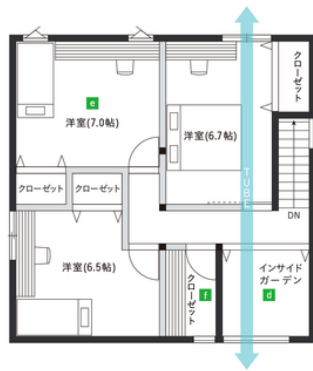
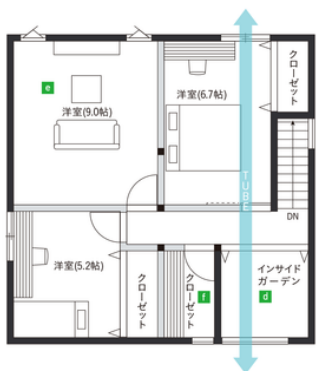
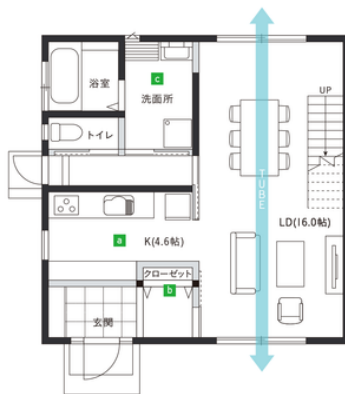
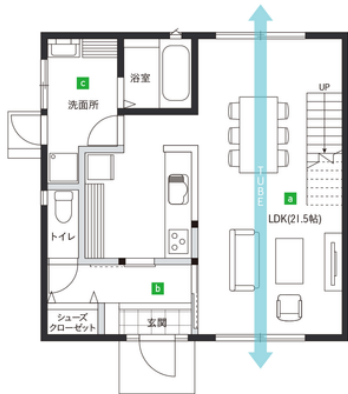
48.67㎡(14.72坪)

建築面積

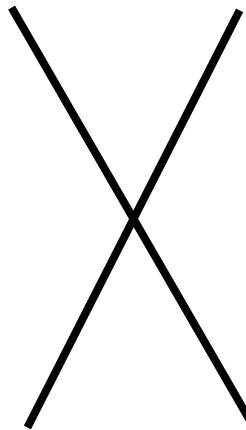
52.99㎡(16.03坪)

延床面積

101.66㎡(30.75坪)



組合せ自由



組合せ自由

本体価格 1,980万(税別)

本体価格 1,980万(税別)

本体価格 1,980万(税別)



typeD

30坪

ビルトインスタイル

1階床面積

52.99㎡(16.03坪)

2階床面積

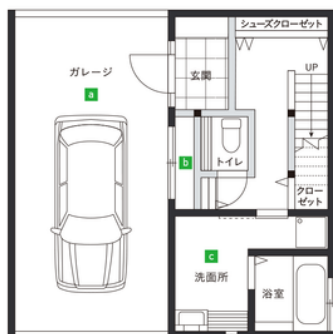
52.99㎡(16.03坪)

建築面積

52.99㎡(16.03坪)

延床面積

101.66㎡(30.75坪)



本体価格 1,980万(税別)



typeE

26坪

ワイドLDKスタイル

1階床面積

47.20㎡(14.28坪)

2階床面積

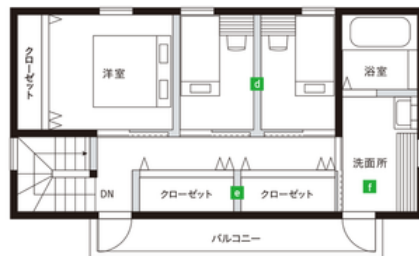
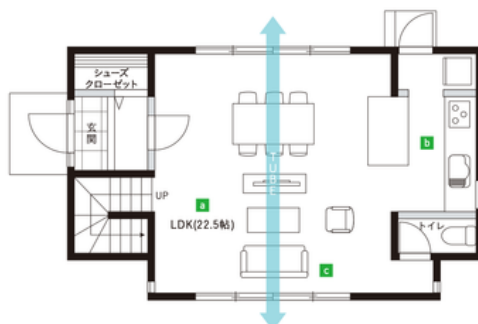
41.40㎡(12.52坪)

建築面積

47.20㎡(14.28坪)

延床面積

88.60㎡(26.80坪)



本体価格 1,980万(税別)



typeF

29坪

大空間L+DKスタイル

1階床面積

49.68㎡(15.03坪)

2階床面積

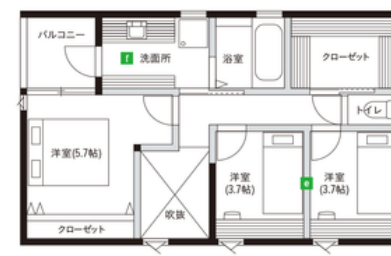
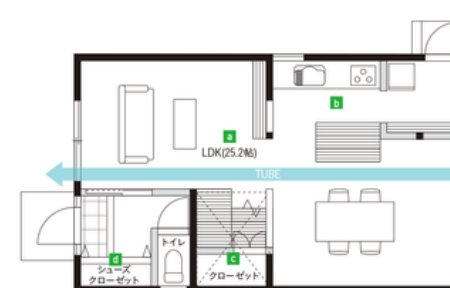
46.37㎡(14.03坪)

建築面積

49.68㎡(15.03坪)

延床面積

96.05㎡(29.06坪)



本体価格 1,980万(税別)

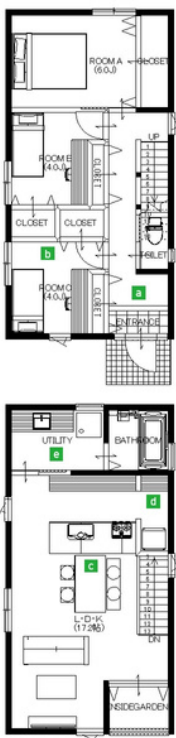


typeG

24坪

狭小間口対応スタイル

1階床面積	建築面積
41.41㎡(12.53坪)	41.41㎡(12.53坪)
2階床面積	延床面積
38.93㎡(11.78坪)	80.34㎡(24.31坪)



本体価格 1,980万(税別)

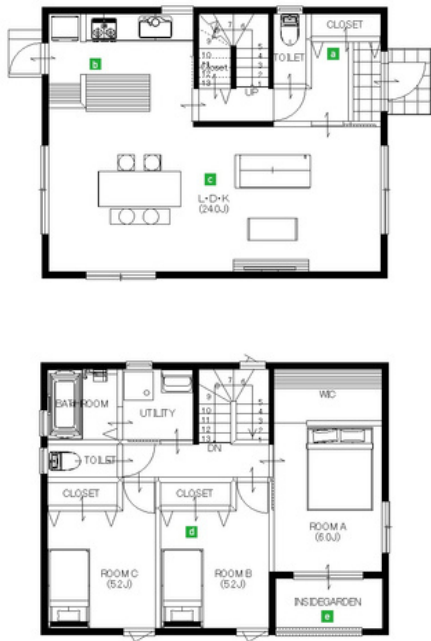


typeH

30坪

ワイドLDKスタイル

1階床面積	建築面積
52.17㎡(15.78坪)	52.17㎡(15.78坪)
2階床面積	延床面積
48.44㎡(14.65坪)	100.61㎡(30.43坪)



本体価格 1,980万(税別)



typeHIRAYA
切妻

24坪

大空間L+DKスタイル

1階床面積	建築面積
71.22㎡(21.54坪)	91.10㎡(27.55坪)
ロフト床面積	延床面積
8.29㎡(2.50坪)	79.51㎡(24.05坪)



本体価格 2,280万(税別)

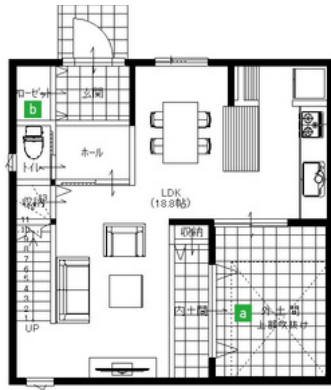


typeDOMA

26坪

1階床面積
43.07㎡(13.03坪)
2階床面積
44.31㎡(13.41坪)

建築面積
45.55㎡(13.78坪)
延床面積
87.38㎡(26.44坪)



本体価格 1,980万(税別)

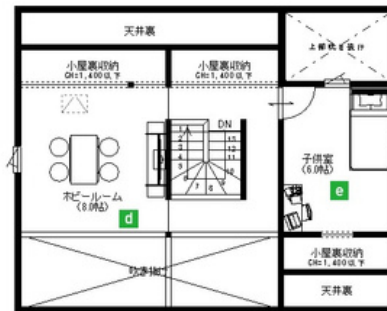


type大屋根

30坪

1階床面積
66.24㎡(20.03坪)
2階床面積
33.12㎡(10.01坪)

建築面積
66.24㎡(20.03坪)
延床面積
99.36㎡(30.06坪)



本体価格 2,180万(税別)

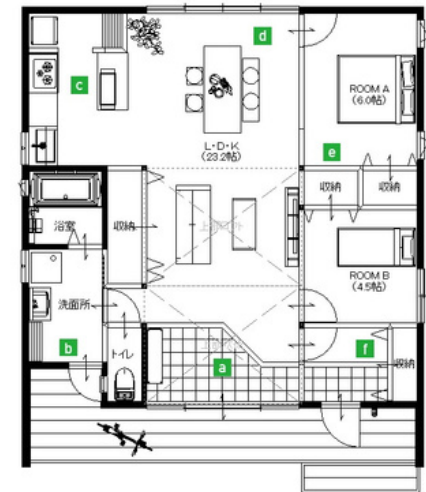


typeHIRAYA

27坪

1階床面積
781.15㎡(24.55坪)
ロフト床面積
9.93㎡(3.01坪)

建築面積
81.15㎡(24.55坪)
延床面積
91.08㎡(27.56坪)

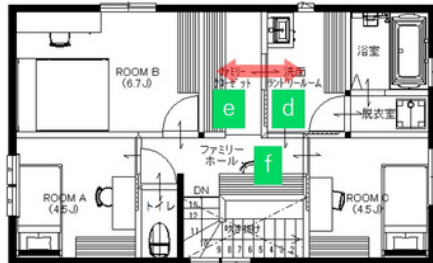
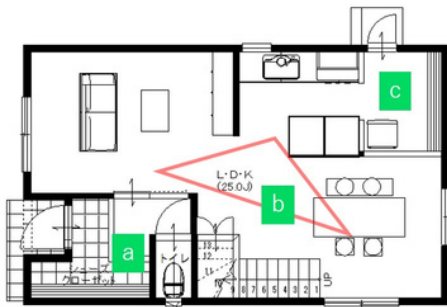


本体価格 2,280万(税別)



typeW.L
6P
30坪

1階床面積 49.69㎡(15.03坪)
2階床面積 48.86㎡(14.78坪)
建築面積 49.69㎡(15.03坪)
延床面積 98.55㎡(29.81坪)

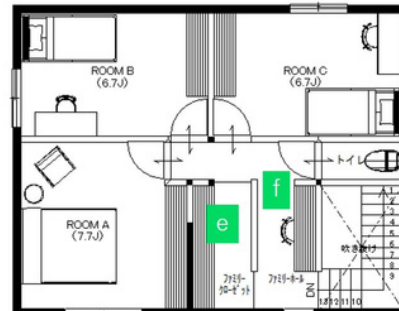
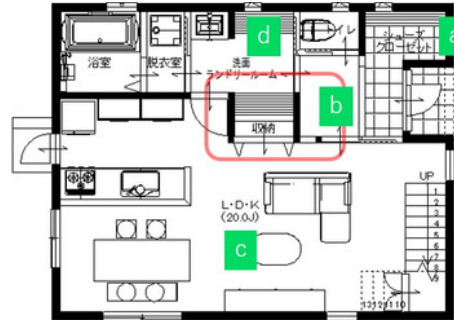


本体価格 1,980万(税別)



typeW.L
7P
31坪

1階床面積 52.17㎡(15.78坪)
2階床面積 50.51㎡(15.28坪)
建築面積 52.17㎡(15.78坪)
延床面積 102.68㎡(31.06坪)

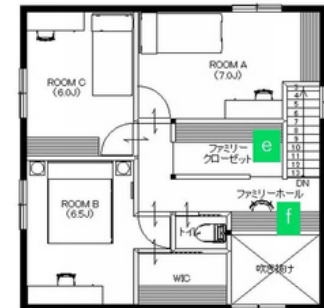
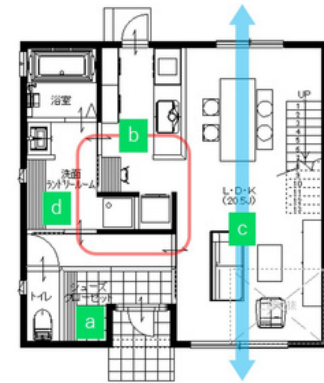


本体価格 1,980万(税別)



typeW.L
8P
30坪

1階床面積 452.99㎡(16.03坪)
2階床面積 48.86㎡(14.78坪)
建築面積 52.99㎡(16.03坪)
延床面積 101.85㎡(30.80坪)



本体価格 1,980万(税別)

Find Us Online



EMAIL ADDRESS

cococara@ayame-kikaku.co.jp

PHONE NUMBER

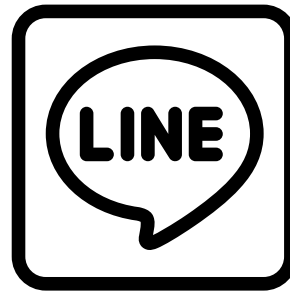
055-267-5487

OPEN

10:00-18:00 水曜日定休

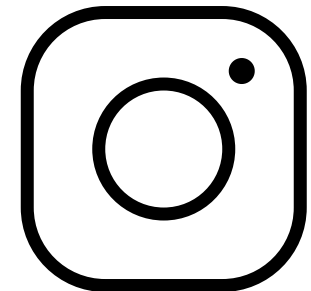
LOCATION

山梨県南アルプス市小笠原254-1



LINE

@772ccyxk



Instagram

@lstylecococara

