

AYAME
KIKAKU

LOG
HOUSE

*South Alps
Since 1979*

会社概要

株式会社 アヤメ企画

代表取締役 青柳 伸彦
本社所在地 〒400-0306 山梨県南アルプス市小笠原254番地1
Tel 055-267-5487
Fax 055-267-6298
Mail cococafa@ayame-kikaku.co.jp
設立 平成元年8月18日
主な事業内容 建築事業/国産材資材の販売/太陽光発電事業/不動産事業

ログハウス事業部

所在 〒400-0317 山梨県南アルプス市小笠原254-1
TEL 055-267-5487 FAX 055-267-6298

展示場 ハヶ岳展示場 所在地: 山梨県北杜市高根町箕輪483-2 (スタッフ常駐)

定休日 水曜日、木曜日
OPEN 10:00~17:00 (冬季不定休)

不動産事業部

所在 〒400-0306 山梨県南アルプス市小笠原254番地1
店舗名: "土地"のこと"家"のこと"賢く買う為"の不動産屋
「南プス不動産相談窓口COCOCARA」

定休日 水曜日、日曜日(第2・第4)、祝日
OPEN 10:00~18:00
MAIL cococara@ayame-kikaku.co.jp
TEL/FAX 055-284-1795

不動産HP



自然素材HP



アクセス



株式会社 青柳興業

代表取締役 青柳佳彦
所在地 〒400-0317 山梨県南アルプス市上市之瀬118-1
Tel 055-283-3353
Fax 055-284-5567
Mail info@aoyagikogyo.co.jp
創立/設立 昭和51年9月 / 昭和61年9月
免許・許可 山梨県知事許可 一般 第4599号
事業内容 公共事業、土木工事、建築工事、とび土工事、石工事、管工事、舗装工事、水道
施設工事、太陽光設置工事、公共工事

LOG PLAN

- **ALPS** ————— 5タイプの大きさからなる標準プラン。
 - ↳ ■ **L** ————— ALPSをベースに奥行きを900mm広く取ったプラン。
ALPSよりもう少し大きい建物に住みたい方にオススメ。
 - ↳ ■ **Eco** ————— ロフトがない平屋タイプ。
ALPSより屋根勾配が緩く事務所、店舗などにもオススメ。
- **P&B** ————— 柱、梁に大きなログ材を使用した在来工法プラン。
ログハウス特有の開口部の建築制限が気になる方はP&Bがおすすめ。
- **WOOD BASE** ————— “テント”のようにコンパクトな平屋。アウトドアの場面や
離れ、趣味部屋としても場所を選びません。
- **FREE** ————— こだわりたいあなたへ 自由設計プラン。
別荘、住宅問いません。建築士に何度でもご相談ください。

LOG KIT

- **AYAME KIT** ————— 10㎡未満のログハウスキット商品。
ログハウスを自分の手で作りたい方にオススメ。
※建築場所の法令等をご確認ください。

LOG DATA

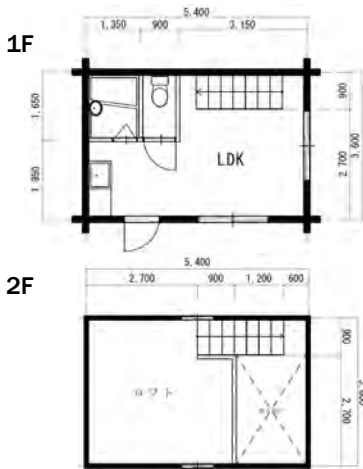
施工可能エリア	全国
防火認定	有（準防火地域施工可能）
ログ原産国/加工国	日本/日本
ログ材加工法	マシンカット
取扱い主樹	国産杉(大分県日田市「日田杉」)、内装材(静岡県「天竜杉」)
取扱ログ材/工法の種類	丸ログ、角ログ、Dログ / 丸太組工法、ポスト&ビーム
ログ材サイズ	丸ログ： φ130、φ150（標準）、φ180 φ200 etc. 角ログ/Dログ： 70×150、90×150（標準）、100×195 etc.
ログ材乾燥方法	自然乾燥、人工乾燥

ALPS20

延床面積 33.48㎡(10.12坪)

LOGHOUSE DATA

- 面積: 1F 19.44㎡(12畳/6坪)
2F 14.04㎡(8.6畳/4.3坪)
- ログ材: 丸ログφ150 / 角ログ90×150
- 設備: トイレ、バス洗面ユニット
キッチン、電気、給排水工事込
- 窓: アルミサッシペアガラス
- 玄関ドア: 木製
- オプション: ベランダ、ドーマー、テラスetc.
- 基礎工事別途



本体価格 4,840,000円 (税別)

ハーフビルド 4,200,000円
キット 3,400,000円

コンパクトな広さにログハウスの魅力を詰め込んだ“小さめのログ”タイプ。別棟、趣味の空間や工房など、あらゆるシーンに活用できる人気モデル!



シンプルに“泊まる”を考えたコンパクトログです。夫婦の週末別荘として仕様はもちろんのこと、ご家族で週末は別荘ライフにも適しています。

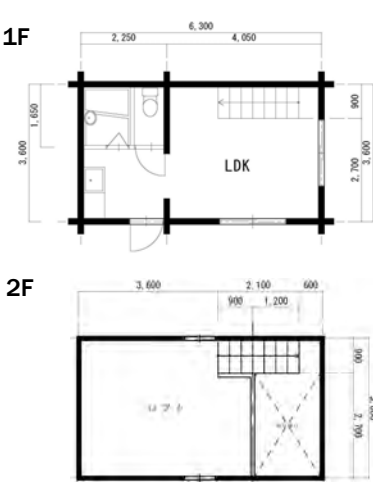
※基礎工事費、諸経費別途。立地条件により価格は変わります。

ALPS30

延床面積 39.96㎡(12.08坪)

LOGHOUSE DATA

- 面積: 1F 22.68㎡(14畳/7坪)
2F 17.28㎡(10畳/5.2坪)
- ログ材: 丸ログφ150 / 角ログ90×150
- 設備: トイレ、バス洗面ユニット
キッチン、電気、給排水工事込
- 窓: アルミサッシペアガラス
- 玄関ドア: 木製
- オプション: ベランダ、ドーマー、テラス、etc.
- 基礎工事別途



躯体価格 5,980,000円 (税別)

ハーフビルド 5,000,000円
キット 3,500,000円

田舎暮らしを始めたい方にオススメ! 家族でも利用できるタイプ。1Fは10畳の広さがあり、2Fロフトは、たっぷり収納できる広さを確保!



外壁塗装を2色使用するだけで雰囲気が変わります。2Fベランダを設置することにより建物に立体感ができ重厚感も生まれます。室内の壁をアーチカットにすることも可能です。

※基礎工事費、諸経費別途。立地条件により価格は変わります。
※表示価格全て税抜き価格。

ALPS40

延床面積 46.44㎡(14.04坪)

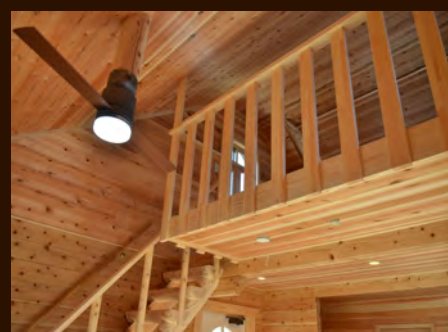
躯体価格 7,300,000 円 (税別)

ハーフビルド 5,900,000円
 キット 4,500,000円

ALPSシリーズ人気No1! ひとり暮らし、夫婦に最適の広さ!
 間取りの自由度が魅力! 週末のログライフに!



住宅分譲地に建築



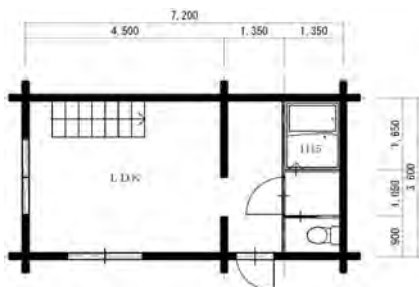
ALPSシリーズで一番の人気を誇るALPS 40です。カスタマイズもしやすく、また間取りの自由度も人気の理由です。ひとり暮らし、週末の家族友人との利用にも丁度良い大きさです。吹抜きによる解放感で天井高も高く感じます。八ヶ岳展示場にてALPS40の内観が可能です。是非お越しください。



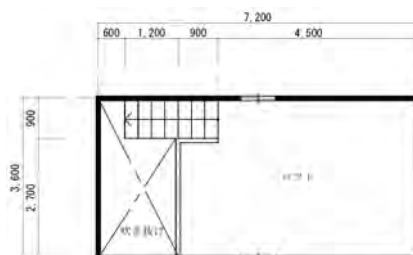
LOGHOUSE DATA

- 面積: 1F 25.92㎡(16畳/8坪)
2F 20.52㎡(12畳/6坪)
- ログ材: 丸ログφ150 / 角ログ90×150
- 設備: トイレ、洗面ユニットバス
キッチン、電気、給排水工事込
アルミサッシペアガラス
- 窓:
- 玄関ドア: 木製
- 屋根: GL鋼板
- オプション: ベランダ、ドーマー、テラスetc.
- 基礎工事別途

1F



2F



※基礎工事費、諸経費別途。立地条件により価格は変わります。

ALPS98

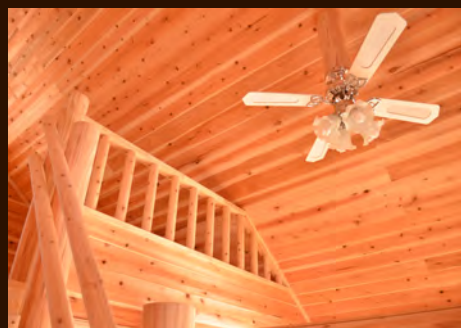
延床面積 71.91㎡ (21.75坪)

価格 16,800,000円 (税別)

別荘問わず、住宅としても十分満足できる広さを確保！無駄のない空間と住み心地の良さを追求した“安心して長く住むログハウス”



県外から山梨県へ移住



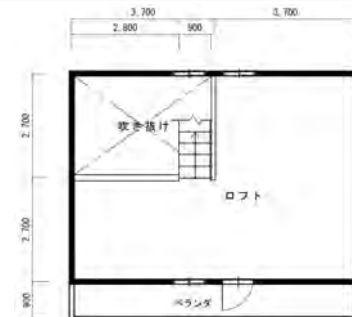
LOGHOUSE DATA

- 面積： 1F 39.96㎡(24畳/12坪)
2F 31.95㎡(19畳/9坪)
- ログ材： 丸ログφ150、φ180 / 角ログ90×150、100×195
- 設備： トイレ、バス、キッチン、電気・給排水工事込
- 窓： アルミサッシペアガラス
- 玄関ドア： 木製
- 屋根： GL鋼板
- 付属： テラス1800×7400、2Fベランダ、天窗、丸太階段
- 基礎工事別途

1F



2F



※基礎工事費、諸経費別途。立地条件により価格は変わります。

Post & Beam

(軸組工法)

日本伝統の軸組工法で、柱(Post)と梁(Beam)に太い丸太を使用し、本来隠す部位をあえて見せる事により、ログの美しさや持ち味を楽しむ事ができるのが特徴です。更に、丸太組工法と違いP&Bは在来構法と同じ為、大きな窓を取り付けたり、空間や間取プランの自由度が高く、大変人気のあるログハウスです。室内は杉の魅力、ログハウスの優しさ温もりを感じることができます。



1 P&Bならではの柱と梁にマシンカットログを使用 2 外壁はレンガと漆喰 3 コンパクトながらも無駄のない住み心地にこだわりました 4 贅沢にも躯体の半分を吹抜けにし、開放感と自然光を取り入れられる設計です

LOG HOUSE DATA

<写真右上の建物の場合>

- 構造: ポスト&ビーム(自由設計)
- 延床面積: 36.45㎡ 4500×5400
- 主要材: 国産杉
- 柱、梁: 丸太φ200
- 基礎: 独立基礎
- 設備: キッチン、バストイレ、洗面
- 窓: アルミサッシペアガラス
- 総工事費: 例: 6,500,000円(税別)(都市計画区域外)



WOODBASE

延床面積 9㎡ (2.7坪)
+テラス9㎡

完成価格 **2,400,000**円 (税別)

キット 1,800,000円

“木のテント”キャンプ場や、別荘地、敷地の離れなど用途は問いません。木のテントをコンセプトに手軽にログハウスライフを楽しむことができます。3m×3m建物+3m×3mのテラス



全長6m×3m。ペット連れも安心の手すりとゲート付きです。入り口ドアと左右に窓が付きます。ログ寸法は角ログ70mm×150mm国産杉(日田杉)を使用しています。

AYAME6 KIT

趣味部屋、子供部屋など用途は様々！10㎡以下のコンパクトタイプ。存在感のある丸太を使用！自分で作れるAYAMEシリーズをご紹介します！



例) Ayame6 ※オプション仕様(屋根出し、テラス付)

AYAME KID DATA

タイプ/ 6畳タイプ
主要材/ 国産杉
ログ材/ 丸ログ φ130 角70mm×150mm
窓/ アルミサッシペアガラス
屋根/ アスファルトシングル
屋根勾配/ 4寸勾配

自分で建てる！
ログハウスDIY！

※運搬費別途(例:関東エリア130,000円税別)

Ayame Kit 価格表 (運搬費別途)

タイプ(畳)	面積(㎡)	価格(税別)
Ayame6	9.00㎡ (2.7×3.6)m	1,540,000円

KITに含まれるもの

- ①ログ材一式(目地テープ含む)
- ②構造材一式
- ③屋根材(アスファルトシングル)
- ④ルーフィング
- ⑤防水シート
- ⑥窓 1235×970 2面
- ⑦玄関ドア(木製) 750×1800
- ⑧通しボルト金物一式

KITに含まれないもの

- ①基礎資材
- ②設備資材
- ③大工道具・工具類
- ④ビス各種・釘
- ⑤コーキング材、塗料、断熱材

追求する 自由設計



長野県安曇野市 角ログ 120×180
牧場の管理棟として国産杉ログハウスを建築。 広大な牧場に柿渋色の古風で重厚な佇まい。

設計士と共に

満足いくまで追求し築くログハウス

私たちは、お客様と納得いくまで向かい合い、別荘、住宅を問わず、職人の技によって一棟一棟お客様の思いを追求し形にしていきます。



片流れ屋根 ロフトを設け、天窗から届く太陽光が部屋を明るく照らします。



和の質感に合う玄関の丸窓。



山梨県南部町 丸ログ φ180
見晴らしの良い立地。
家に帰ればいつでも癒しの空間が待っています。憧れの田舎暮らしを満喫。



角ログ住宅 屋根南面には太陽光を設置
オール電化に対応。



独特のマンサード屋根
大自然に囲まれたログハウス。都会から離れ、週末はゆっくりとした時間を過ごす。

CASE1

LOG DATA

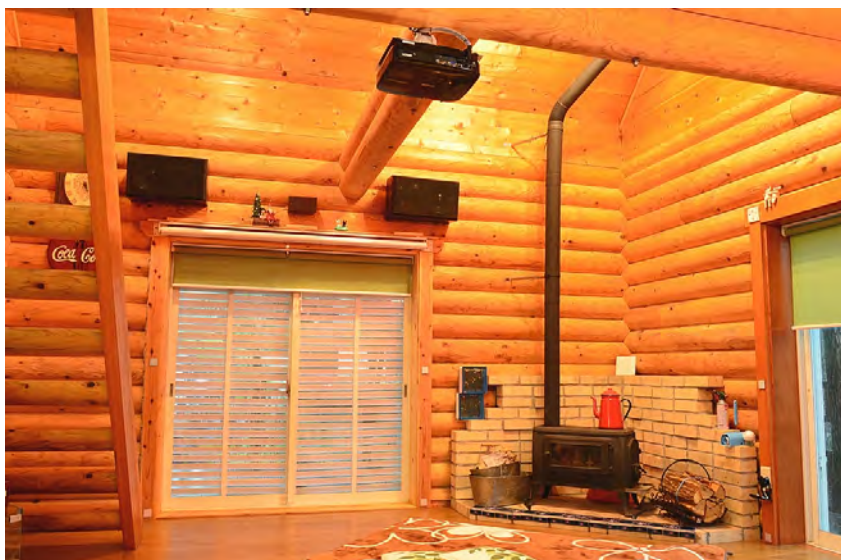
エリア： 山梨県北杜市
 プラン： ALPS98
 寸法： 5,400×7,200
 延床面積： 71.91㎡
 ログ材： 丸太φ180

オーナー様自ら趣味で集めた雑貨・インテリア
 “趣味の空間”



普段は東京都内で会社員として働いています。勤務先は少々お堅い会社ということで、プライベートでは真逆にカジュアル&アクティブに過ごす事を心がけているそうです。趣味とこだわりが詰まったログハウスです。標高1200mの土地の為、真冬の為にセダンに乗っていたがログハウス購入と同時に、SUVへ車も変えました。

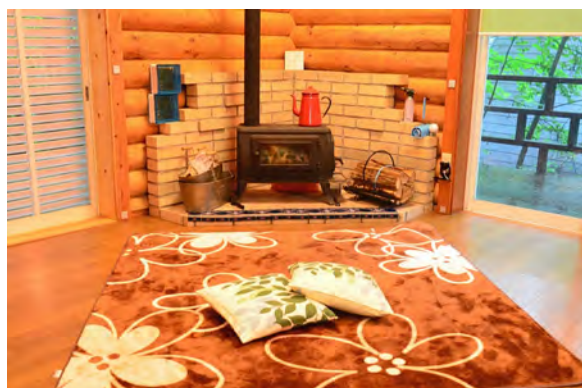
杉の木のほんのり温かい色合いに心が癒されます。



シアターセットを設置。プロジェクターから映し出される大迫力の映像と、7.1chの音にもこだわった音響設備。



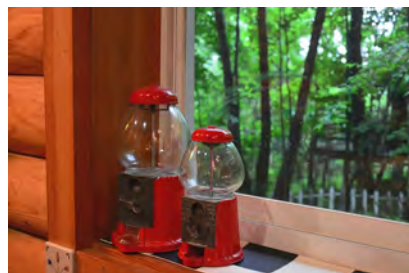
緑と赤のクリスマスカラーのログハウス。
 冬季は白銀の世界にワクワクします。
 三角ドーマーも個性的です。



薪ストーブのレンガ台はオーナー様の手作り
 みんなで薪ストーブを囲んで、映画鑑賞やゲームをして楽しむそうです。薪ストーブで入れるコーヒーも一味違いますね。



店内にいるかのような雰囲気キッチンとBarカウンター。



山林に囲まれた窓からは木漏れ日が癒しの休日を演出致します

CASE3

LOG DATA

エリア: 山梨県山中湖村
 プラン: ALPS40L平屋
 寸法: 4,500×7,200
 延床面積: 40.63㎡
 ログ材: 角ログ 90×150



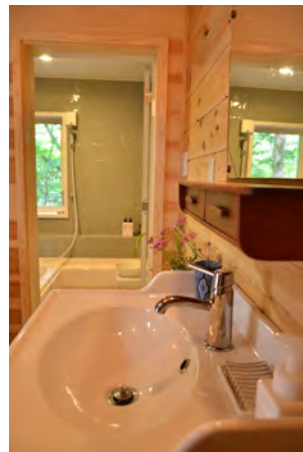
森に囲まれたかわいい木の家フランス流「山ごもり」
 フランスで過ごした時代に、フランスでは小さな別荘を持ち、週末に自然の中で過ごすことが普通のこととして根付いている。
 朝起きた時杉の芳香にはっとする。木に囲まれて暮らすのはこんなにも気持ちがいいものなのか。ログハウスはすごく良い静かにぐっすり眠れる。
 華やかな装飾はいらない、良い杉で良い建物ならそれでよい。

週末は、自然の中でのんびり過ごしたい。フランス流「山ごもり」を実現。



景観に配慮した落ち着いた面持の平屋のログハウス。大自然に囲まれながらテラスでカフェ読書。特別な時間を過ごす。さり気ないデザインに施主自ら調合した青磁色の破風。

バリアフリーで、全てが手に届く室内。週3、4日はこちらの別荘で過ごすというオーナー。杉の香りが心地よく、ログハウスならではの快適さ。



梯子階段を上がると小さなロフト。まるで木のテントのような空間。オーナーデザインの棚息さんが遊びに来たときは使用するようです。

浴室は、浴槽から富士山が見え夜は星空を見ながらバスタイム。

天窓から清々しい朝の光がリビングへと降り注ぐ。

CASE2

LOG DATA

エリア： 長野県上田市
プラン： ALPS40
寸法： 3,600×7,200
延床面積： 46.44㎡
ログ材： 角ログ90×150

平日は都心で働く女性のオーナー様のログハウスです。
週末になると仕事終わりでそのまま新幹線に乗って長野へ
“週末のログライフ”を満喫します。

目の前には大きな池があり、テラスでコーヒーを飲みながら
友人と語り、ゆったりとした“時”を過ごす。

自分だけの特別な空間。

週末の癒しの空間。平日は都内で仕事、週末は仕事帰りにそのままセカンドハウスへ



2Fベランダ



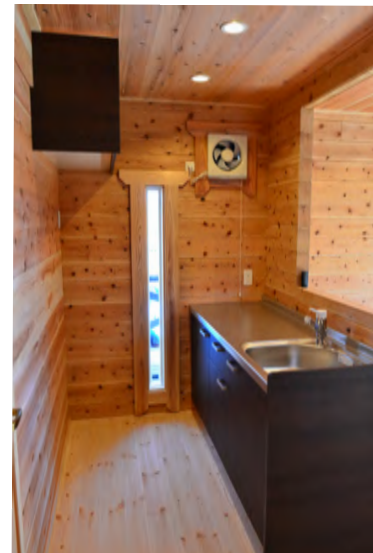
ロフトも寝室兼、リビングとしても十分な広さです。



2Fドーマーを設置し、天井の空間を広く取りました。
コンパクトながらログハウスを十分に感じる事が出来ます。
住宅地に建築しましたが色合いも周辺と調和し、白い玄関
ドアが可愛いログハウスになりました。



ハンドメイドの丸太階段です。



コンパクトながら収納もたっぷり
キッチン。調理台がフラットの為
必要に応じてIHを出すことがで
きる。



週末は友人交えて楽しく食事のひと時。



水周りは限られたスペースの為、トイレのドアは引き戸、隣は
洗面とシンプルに導線を考慮した設計です。

CASE4

LOG DATA

エリア： 大阪府大阪市
 プラン： ALPS30
 寸法： 3,600×6,300
 延床面積： 39.96㎡
 ログ材： 角ログ 100×195



「新大阪駅徒歩15分程の所にログハウスを建てたい」と山梨へ遥々来られたオーナー様。展示場で話を聞かせてもらい、そのままLogVillage展示場にて体験宿泊をされました。都会の地に築く“夢のログハウス”です。準防火地域という規制も認定ログハウスで建築が可能です。

仕事から帰れば、癒しのログハウス生活。何が何でもこの土地にログハウスを建てて住みたかった。新大阪駅周辺での初ログハウス建築でした。



トイレと浴室が一室になっている。シンプルで使いやすい間取。仕切り壁一部にFIXのガラスを使用することで空間が広く感じる。



準防火地域にログハウス建築。周辺には高層マンションが立ち並ぶエリア。限られた敷地に憧れのログハウス。



テラスは海水でも何十年も持つ耐久性抜群のハードウッドを使用。



階段下のデットスペースにキッチンを設置。



床は天然木の無垢材。素足がきもちいい。



可動式の階段を設置。駐車スペースを確保。



掃き出しを設置し、採光を十分に確保。準防火地域の為、窓はすべて防火サッシを設置しています。

CASE5

LOG DATA

エリア： 山梨県甲府市
 プラン： 自由設計
 寸法： 8,100×7,200
 延床面積： 132.37㎡
 ログ材： 角ログ 100×195



住宅地にログハウスを建てる念願の夢が叶いました。毎日の仕事の疲れを癒してくれるログハウスです。山の中にあるイメージの丸太小屋のログハウスではなく住宅地にも合うようなログハウスを意識しました。何よりも素足が気持ちがよく、家族との団欒の時間が多くなりました。ログハウスの真冬の温かさに驚きます！

▲ログハウスは、床から壁、天井とすべて無垢材を使用し、「杉」独特の芳香を感じてリラックスできる空間です。森林浴と同じ効果をもたらし一日の疲れを癒してくれます。



▲2Fフロア 梯子はガス管を使っています。



▲ベンダキャンプを楽しもう！



▲住宅分譲地のログハウスです。自分らしさの逸品を思うままに！色一つで住宅地にも調和します。毎日が別荘ライフ！3LDK+ロフト



▲ベランダを開放して室内とベランダが一つの空間になります。朝ヨガを楽しむライフスタイルです。カラダに優しいログハウスで、とことんカラダに良いことを。

▶正面だけDログにできます。丸みを帯びたログハウス特有の外観になります。



▲玄関アプローチ。枕木の門柱にマリンランプ。施主様こだわりの西海岸風のソテツを植えました。

◀ 玄関ホールは、開放的に吹き抜けを設けトップライトによる明るい玄関になるように設計しました。バリアフリーの設計の為玄関たたきと床の高さが15mm程度しかない為、老後も安心です。

CASE7

LOG DATA

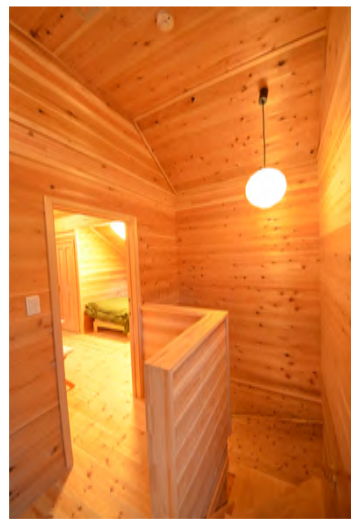
エリア: 長野県安曇野市
 プラン: 自由設計(旅館)
 寸法: 7,400×9,000
 延床面積: 133㎡
 ログ材: 角ログ100×195



長野県安曇野市にて旅館業を営むご夫妻。
 “和”をテーマにしたログハウスです。柿渋色の重厚な外観と室内の杉独特の芳香、色味のコントラストが似合います。お忍びでゆっくりとログハウスを感じ、各部屋に半露天風呂があり、いつでも好きな時にヒノキ風呂につかることができます。源泉かけ流しの贅沢なひと時を過ごせる宿です。



杉の優しい香り、天窗から降りそそぐ満天の星空を見上げながらぐっすりお休みください。



和を感じるログハウスにこだわりお客様をもてなすための贅沢な空間を演出するオーナー様ご夫妻。紅葉を見ながら檜風呂にゆっくりと浸かり日頃の疲れを癒すプライベートの時間。国産杉のログハウスは“杉”の香りでぐっすり休むことができます。“おこもり山女魚”一日中部屋でのんびり寛げるようにとオーナー様のこだわりを最大限に取り入れました。「和のログハウスで贅沢なひと時を過ごしてみたいかでしょう」



CASE6

LOG DATA

エリア： 愛知県岡崎市
プラン： ALPS30 平屋
寸法： 3,600×6,300
延床面積： 22.68㎡
ログ材： 角ログ 90×150

自宅の敷地に整体院の店舗を建てました。白色の清潔感のある外観にターコイズブルーの診療所です。車いすの方もご利用できるようにバリアフリーになっています。室内は無垢の天竜杉を使用し、“癒しの空間”に仕上げました。



住宅地にある白壁のログハウスで建てた治療院。院内は杉の香りに癒されます。



診療所ということで外壁を白色に塗装。屋根と窓枠をターコイズブルーにて塗布。



バリアフリーの玄関です。



22条地域に建築。外壁、軒裏は不燃材・防火認定のログを使用しています。



院内は天井・壁すべて無垢材です。北、南、東に窓をつけて明るく清潔感のある空間に仕上げました。



木の香り成分にはフィトンチッドというヒトのカラダに癒しを与える効果があるといわれています。身体の治療とともに心もリラックスできます。

CASE8

LOG DATA

エリア: 埼玉県比企郡
 プラン: 自由設計
 寸法: 6,000×11,500
 延床面積: 161.3㎡
 ログ材: 丸ログ φ180



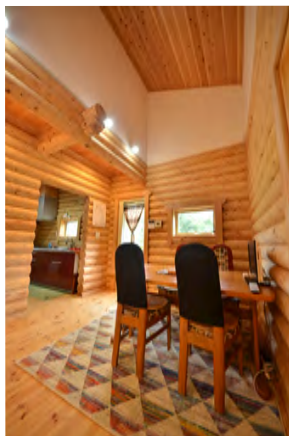
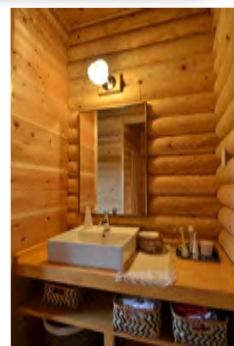
埼玉県比企郡内の実家の近くにセカンドハウスを建築しました。川越の蔵造街並みの景観に合わせた色合いにしました。都内の広告会社勤務のオーナー様はゆくゆく迎える定年を見据えて国産材ログハウスの建築を決めました。DIYが趣味なので雨の日でもテラスで作業ができるように広くしました。週末は今では家族とすごしガーデニング好きの妻と作業に没頭しています。



丸太と珪藻土の外観と、室内2Fも珪藻土の自然素材を使用しています。杉の模様と珪藻土の色合いがよく合います。



太陽光発電システムを屋根一面に設置。10年間は電気代はかからず売電収入を得ています。災害時など万が一セカンドハウスがあると安心です。太陽光で自家発電も可能です。一太陽光発電のために南側を片流れ屋根にしました。



片流れの大きな吹抜天井でリビング・ダイニングに解放感が生まれます。



広めのテラスはDIYの作業をしたり家族・友人とBBQをして楽しい時を過ごす。



丸太の梁の存在感。薪ストーブを囲んで家族・友人と食事と団欒。心が癒され休まります。

航空関係会社で知り合ったご夫婦が選んだのは、富士山と棚田の景観が素敵な立地に建築した自由度のあるP&B住宅でした。海外からの移住生活でご主人は、農地と一緒に購入した広い土地で、畑を耕し作物を作りながらの“田舎暮らしログライフ”です。

CASE9

LOG DATA

エリア: 山梨県南アルプス市
プラン: P&B 自由設計
寸法: 8,100×8,100
延床面積: 114.82㎡
ログ材: 丸ログ φ200



朝日と富士山を見ながらテラスでゆっくり寛ぐ時間。



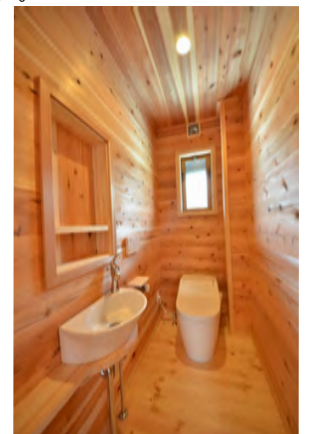
料理をする時間がもっと楽しくなる空間。



杉の芳香を感じる特別な建物。一般住宅の軸組工法で建てるログハウス。



- ▲ 高い天井の主寝室です。朝陽がたくさん入るお部屋。
- ◀ 玄関ホールの吹き抜け
- ▶ 1Fトイレ造作カウンターと棚、手洗いを設置。



店舗・公共施設

公共施設・販売店・治療院サロン・喫茶店などアヤマ企画の国産杉ログハウスが使われています。



JR中央本線「小淵駅」待合室



エステサロン



山梨県伊奈ヶ湖 公衆トイレ



雑貨店



整体院



南アルプス内コンタクト販売店



喫茶店



治療院

Customize

様々なオプションをご用意！オリジナルカスタマイズが可能です！自分だけの逸品を！



2F ベランダ

2Fベランダ 建物に重厚感が生まれます



ドーマー

2Fの室内空間広がります
ドーマーは建物に立体感を生みます



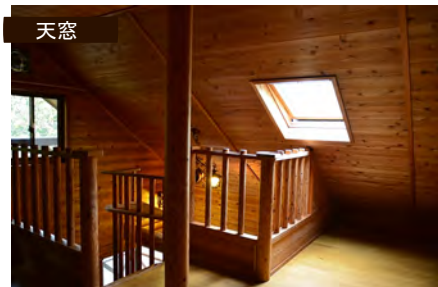
屋根：マンサード

マンサードにすることで天井高が上がり、
2フロアが広々とした空間になります



テラス & 屋根

テラスがあると景観も変わります
テラスで自由な時間を満喫！



天窗

天窗は自然光により圧迫感をなくします
開閉式なので2Fの空気の換気も可能です



シャッター

防犯シャッター 遠方で頻繁に使用できない
場合に安心です

引渡までの流れ

期間：1ヶ月半～2ヶ月

期間：1ヶ月半～2ヶ月半

Step.1

ご相談
展示場
見学

Step.2

現地調査
プラン決定
御見積作成

Step.3

契約

Step.4

各種
届出
申請

Step.5

ログ加工

Step.6

着工
基礎検査
中間検査

Step.7

竣工
完了検査
(建築確認)

Step.8

引渡

※施工期間は、天候、敷地、規模、施工時期により異なります。

10年保証

住宅瑕疵担保保険：日本住宅保証機構JIOによる基礎配筋検査、躯体検査を実施しています。引渡から10年間、万が一の瑕疵に対して保証致します

地盤検査

地震に強いログハウスだからこそ地盤もしっかり検査を行います。安心してログライフを送っていただきたいと思ひます

AYAMEKIKAKU-LOG HOUSE

アヤマ企画のログハウスについて

独自の施工法により 安心低価格を実現！



国産杉ログハウスを安心価格にてお客様にご提供！自社工場にて構造材を全てパネル化。現場作業の効率向上、現場作業時間を短縮。基礎工事、躯体工事、設備工事を一貫施工する事により、お客様の負担となる総工事費用の大幅削減を実現。

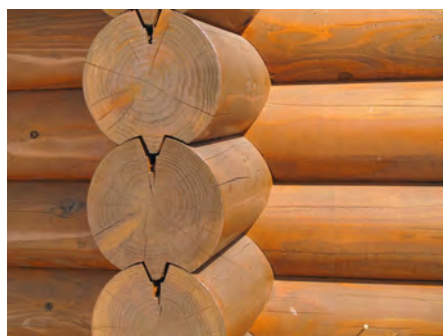
建
方

最短3日

上
棟

国産杉

設立以来、弊社のログ材は全て国産杉を使用。ログの原木は、大分県の「日田杉」を使用、独特の芳香と柔らかさを持ち日本の気候・風土に適した国産杉ログハウスを安心価格にてお客様へご提供しております。



ログハウスの 耐火性能について

ログハウスは木なので、すぐ燃えてしまうのではないかと声をお聞きいただきます。実際、ログハウスに使われているログ材は断面が大きく火がついて燃え始めるとすぐ消えて、木材内部まで燃えるのを防ぐ性質があるのです。ログ材の隙間にシート材を挟み気密性を高める事でログハウスの耐火性能は更に向上します。建築基準法に基づく防火規制区域以外の地域でログハウスの建築が可能になります。



日本ログハウス協会 45分耐火実験

メンテナンス

ログハウスは木そのものの風合いを保持させるために定期的なメンテナンスを欠かすことはできません。しかし一般住宅でも同じことが言えます。

ログハウスは、木の腐朽を防ぐために、壁に塗料を塗ります。壁の塗装期間は5~10年に1回を目安。テラスや雨が直接当たる場所は1~2年に1回を目安に行います。

耐久性

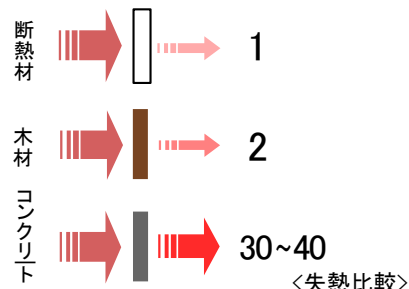
初めてログハウスが建てられたのは、約1200年前の正倉院とされています。木は伐採後、年数が経つにつれて強度が増していきます。

当時の木造建築物が今も尚残っているという事はいかに、木の耐久性が優れているかという証明です。定期的なメンテナンスは木の風合いを何世紀にも渡って保ち続けます。

断熱性

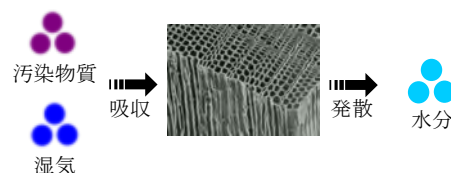
杉は、他の木に比べて、柔らかい為、伝導率が低く暖かいのです。さらに木は無数の空気の層がありこの空気の層が、暖かい外気が室内へ侵入するのを防ぎ、また暖かい空気を室内にとどめる働きをしてくれるのです。

木は、コンクリートに比べ、約15倍~約20倍以上の失熱率(下記図)の違いです。即ち、1度家を暖めると持続時間が長く、電気代の節約にもなります。冬は暖かく、夏は涼しいログハウスは、まさに地球に優しいECOハウスなのです。



調湿性

杉の木は、他の木に比べ調湿性能が優れています。大気中の湿度が多いと、水分を吸収し、少ないと水分を発散させるのです。また大気中に含まれる汚染物質も吸収し、空気を綺麗にする働きがあり、喘息やアトピー症の方にも効果があると言われています。



地盤調査を行い 安心の基礎構造



施工物件は、地盤調査を実施し、調査結果をもとに基礎設計を行います。鉄筋コンクリートのベタ基礎は建物の底全体で重さを支える事で、建物全体の重量を受ける基礎に平均に分散され、基礎が安定します。

第三者機関による 配筋・躯体検査

日本住宅保証検査機構の第3機関による基礎配筋・躯体検査を実施。



日本住宅保証検査機構JIO：基礎配筋検査



日本住宅保証検査機構JIO：躯体検査

耐震性について

ログハウスは、一般住宅の軸組工法とは違い丸太を組みあげていく丸太組工法です。重心が低く安定感がある構造をしています。阪神淡路大震災・新潟中越沖地震ではほとんど損傷が無く残ったという調査報告があり、ログハウスの耐震性の高さが評価されました。木は衝撃を吸収できる独自のしなやかさを備えています。地震の揺れを吸収し、揺れを最小限に抑えるのです。

平成19年に日本ログハウス協会がログハウス振動実験を行いました。震度7以上の振動を与えた結果、大きく揺れたものの建物の傾きは数mm程度で、小さな亀裂が数ヶ所だけで済みました。この実験結果から、いかにログハウスが耐震性に優れているか証明されました。



日本ログハウス協会 振動実験

弊社ログハウスも2007年7月に、建研・国総研により、新潟中越沖地震の被害の調査が行われました。調査結果は、建物の傾きは8/10000程度でした。これは実質的に傾きが認められない数値です。

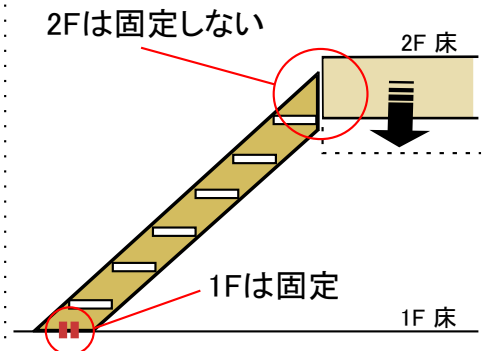


国総研による調査(刈羽村)

セトリング

ログハウスでは、「セトリング」という言葉を耳にすると思います。これは、乾燥によるログの収縮と丸太のそのものの重さによりログ壁が下がってくる現象を言います。建物全体で5cm～8cm前後沈みます。約5年～8年程で落ちつき建物の強度が更に増し、安定します。玄関ドア、窓、柱等には全て初めからセトリングスペースが設けられています。

弊社ログハウスの階段はセトリング調整がいりません。階段の下部を固定し、上部は親柱で支えているので、セトリングの影響で2F床が下がっても階段に影響がないように施工されています。



ログ材の割れ

ログハウスの丸太を見るとヒビが入っている事があります。これは木は月日が経つと表面から乾燥していきますが、内部まではなかなか乾燥されません。表面の木は乾燥して収縮してきますが、内部は収縮しない為、行き場がなくなった木の表面が割れてくる現象が起こるのです。芯まで届く割れでも、強度は問題ありません。弊社のログ材は芯に予め亀裂をいれ割れが生じにくい加工をしています。

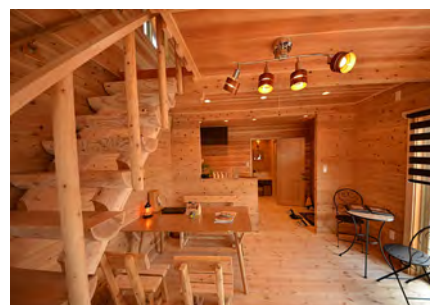
AYAMEKIKAKUの展示場 ー八ヶ岳展示場ー

山梨県北杜市高根町にある「八ヶ岳展示場」

ここでは、実際に弊社モデルの"ALPS40"、6畳タイプ"AYAME6"の見学が可能です。

国産杉の芳香、ドーマーやベランダ、無垢の床やログを「見て」「触って」「感じて」いただき、建築プランのイメージ作りにお役立てください。

国道に面した展示場でアクセスもよい立地ですので、お気軽にご来場ください。



【八ヶ岳展示場】

アクセス: 山梨県北杜市高根町箕輪483-2

車: (東京方面からお越しの場合)
中央道「須玉IC」を降りて、約10分
(長野・名古屋方面からお越しの場合)
中央道「長坂IC」を降りて、約10分

電車: JR中央本線「長坂駅」下車
タクシー約13分

【定休日】 水曜日・木曜日

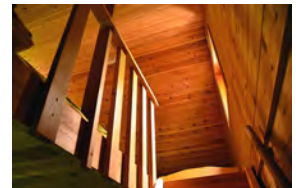
【営業時間】 10:00~17:00

【TEL】 055-284-5566

※冬季は定休日・営業時間等の変更があります。事前にご確認の程ご来場ください。

大自然の展示場に体験宿泊してみよう！

1987年以来、弊社が開発した別荘地、八ヶ岳大泉の森『Log village』は、国産杉を使用したログハウスが一ヶ所に集まっている村で注目されるようになりました。大小さまざまなログハウスが建ち並んでいます。ログハウスを建てる前に実際に触れて、感じて、納得しログライフを体験して頂く場所です。国産杉を使用したALPSシリーズや自由設計を見ることができ、ALPS20,30の室内見学が可能です。夏の涼しさ快適さ、杉の芳香、木のぬくもり、リラックス空間を体感できます！お気軽にご来場下さい。



『Log village』では、ログライフのイメージを膨らませて頂く為に、ALPS20、ALPS30の2棟を、貸切にて宿泊することができます。Log villageは、山梨県八ヶ岳南麓の中央に位置し、都心から約2時間程のアクセスです。ご家族様、ご友人様と大自然の温もりを通じ、“癒し・和む空間”を体験してみたいはいかがでしょうか？



【体験宿泊棟ALPS20】



【体験宿泊棟ALPS30】



ALPS20 床面積: 33㎡



ALPS30 床面積: 40㎡

車 長坂ICより15分 / 小淵沢ICより20分
電車 JR甲斐大泉駅より徒歩25分 タクシー5分
山梨県北杜市大泉町西井出8240-7226 大泉の森Log village

ALPS20,30共に、ベット数:5名様分ご用意しております。

完全予約制

ご予約方法: 電話又は、メールにてご予約下さい
TEL 055-284-5566 MAIL: akn@ayame-kikaku.co.jp

設備

食器類、冷蔵庫、寝具シーツ、バス、トイレ、ミニキッチン、BBQ可(炭、網、食材等持込)、暖房器
炊飯器、TVモニター(ALPS30のみDVD持込可能)

期間

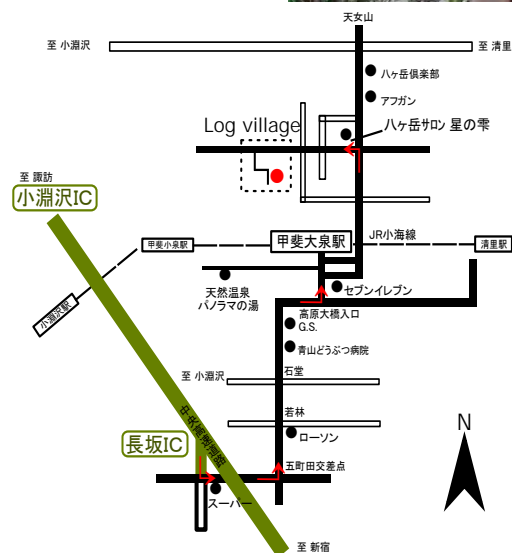
5月上旬～10月下旬

ペット

室内厳禁 近隣にペットホテル有

お願い

連泊はできません。又、体験宿泊される際にスタッフによる説明・簡単なアンケートにご協力ください。
ご退室の際は清掃をし、ゴミはすべてお持ち帰り下さい。



Have a happy Log life.

お問合せ



株式会社 アヤメ企画

〒400-0317 山梨県南アルプス市小笠原254-1

営業時間/ 9:00~17:00 定休日/日曜、祝祭日

TEL 055-267-5487 FAX 055-267-6298