

断熱
性能

家と家族の健康を守る良質な温熱環境

高い断熱・気密性能と効率かつ精密な換気と空気循環は、そこに住む人だけでなく家の健康も守り続けてくれます。妥協のない必要十分な性能と、熟慮を重ねて組み合わせた機能がベストの温熱環境をご提供いたします。

耐震
性能

家と家族の命を守る妥協のない強さ

「想定外」。近年、大規模な自然災害のたびにニュースで耳にするようになりました。命に関わることです。十分すぎる対策を講ずるべきです。細心の検討を積重ねた上で設定された、十分すぎる性能が安心と安全をご提供いたします。

品質
保証

もしもをゼロにする、もしもに備える仕組みづくり

家は人が現場でつくりあげるものです。そして家は社会に継続して存在し続けるものです。様々な「リスク」が常に付きまといまいます。まずはそのリスクを可能な限り小さくすること、次にもしもの時に備えそのリスクを担保することで末永い安心をご提供いたします。

—お問い合わせは—

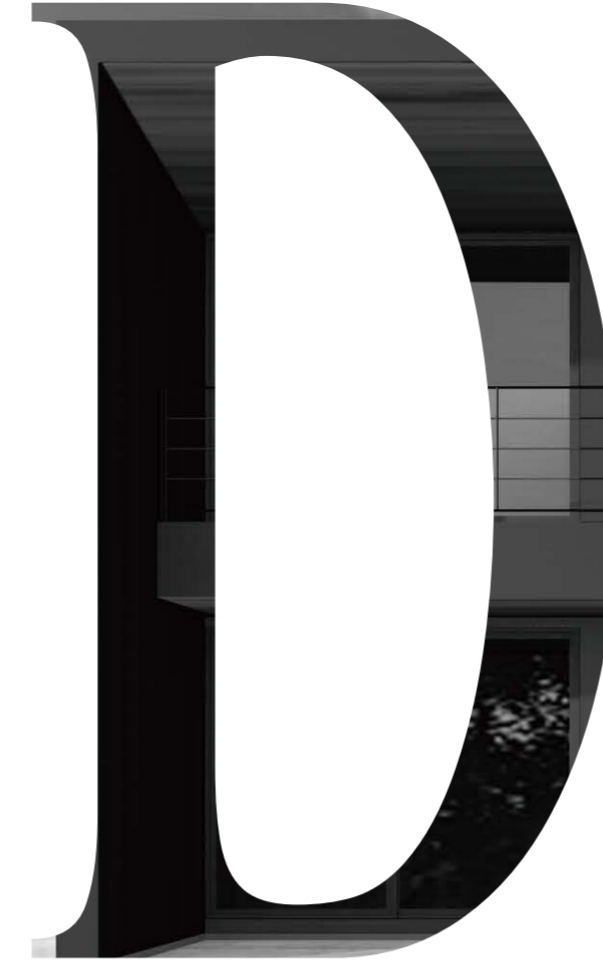


mail

<https://homa-p.com>

tel

03-6988-0933



成長する家

2 story house

DESIGN
HOUSE



HOMA



HOMA SQUARE

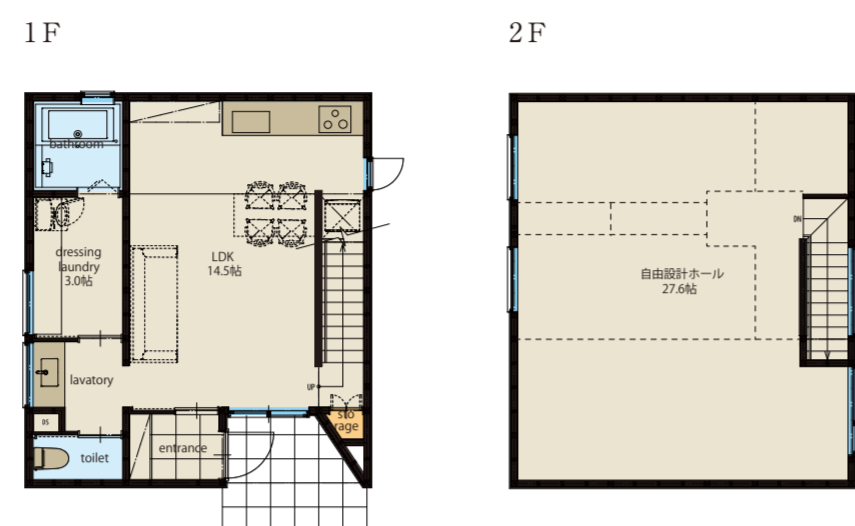
シャープなデザインの家

1F 床面積:43.26m²
2F 床面積:46.37m²
施工面積:92.15m²(27.87坪)

ポーチ仕上り 面積:4.18m²
屋根がかり・オーバーハング 面積:3.10m²
屋根勾配2寸未満:46.37m²

販売価格

1,520 万円



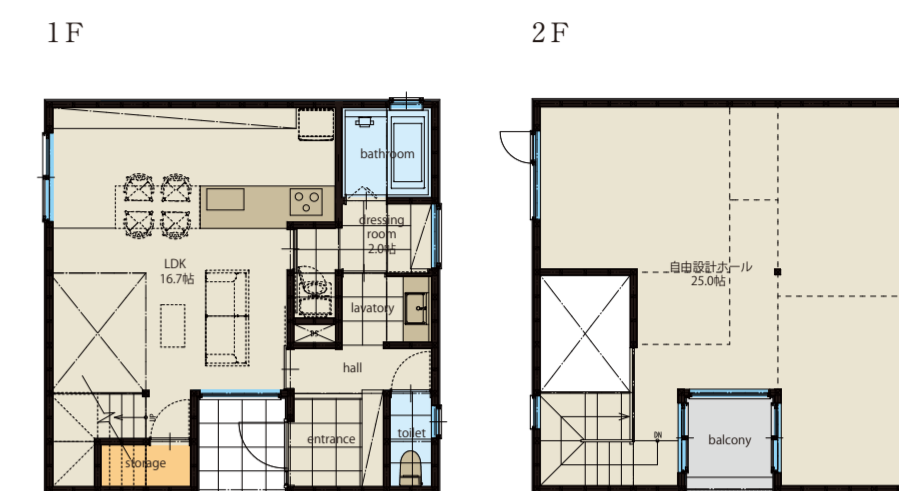
HOMA GALVALUME 耐久性の高い鋼板と木格子の家

1F 床面積:49.68m²
2F 床面積:48.85m²
施工面積:102.53m²(31.01坪)

ポーチ仕上り 面積:3.31m²
屋根がかり・オーバーハング 面積:6.62m²
吹抜け面積:4.14m²
デッキ・ペランダ面積:3.31m²
屋根勾配屋根勾配2寸未満:52.99m²

販売価格

1,650 万円



HOMA SIMPLE

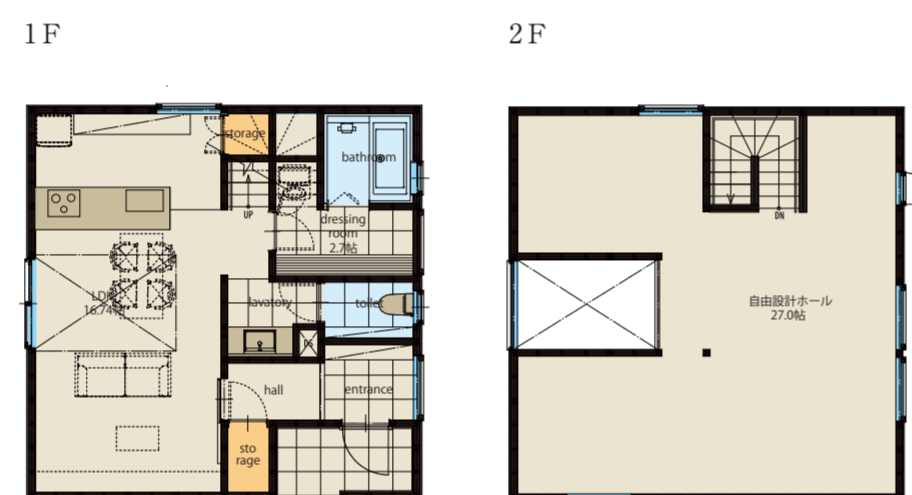
究極のシンプルな家

1F 床面積:49.27m²
2F 床面積:48.02m²
施工面積:103.60m²(31.33坪)

ポーチ仕上り 面積:3.72m²
屋根がかり・オーバーハング 面積:3.72m²
吹抜面積:4.96m²
屋根勾配2寸未満:52.99m²

販売価格

1,575 万円



HOMA JAPANESE

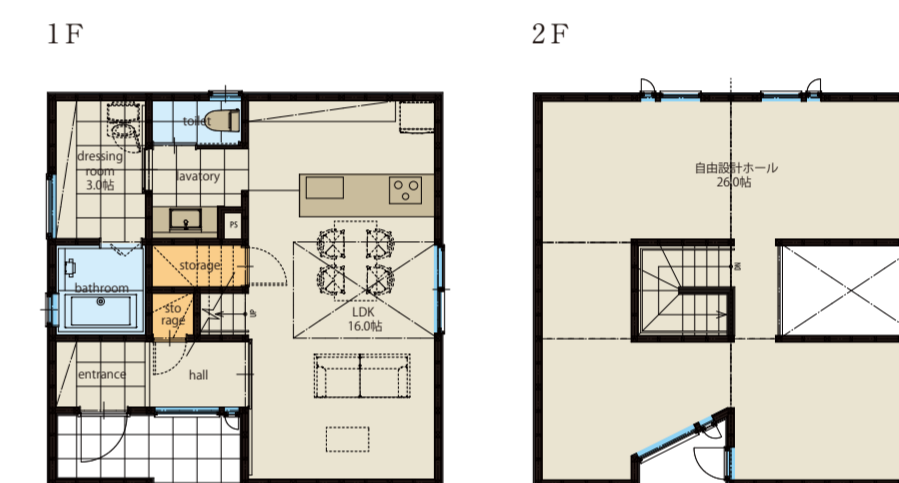
大きな軒のある家

1F 床面積:48.02m²
2F 床面積:46.37m²
施工面積:104.01m²(31.46坪)

ポーチ仕上り 面積:4.96m²
屋根がかり・オーバーハング 面積:1.65m²
吹抜面積:4.96m²

販売価格

1,570 万円



HOMA NATURAL

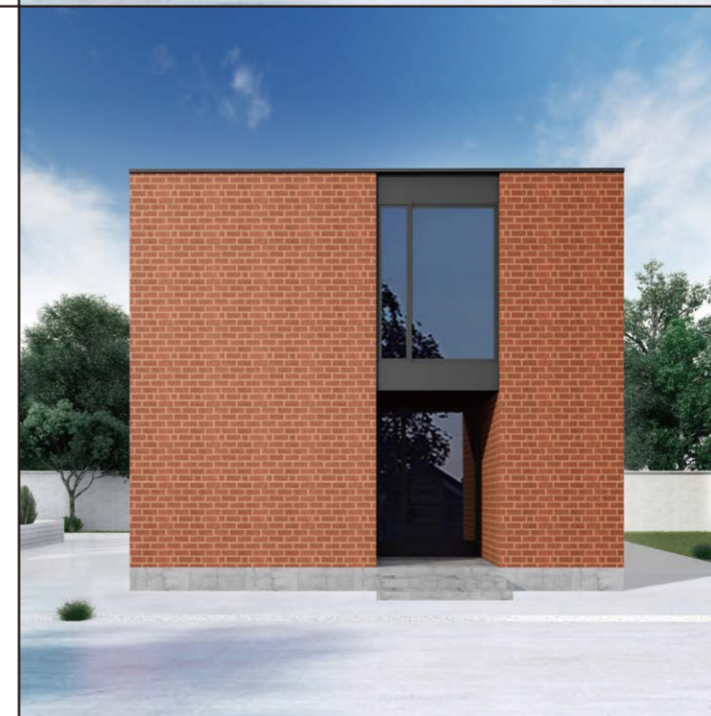
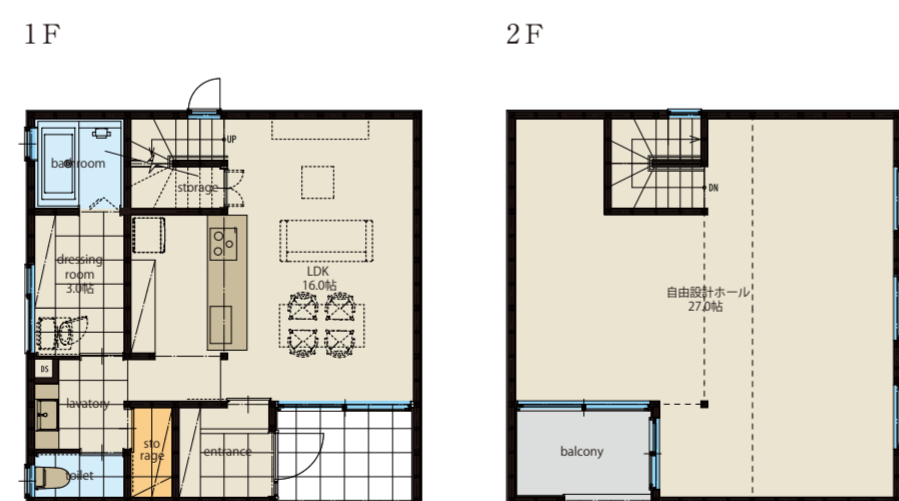
自然素材にこだわった家

1F 床面積:48.02m²
2F 床面積:48.02m²
施工面積:104.33m²(31.56坪)

ポーチ仕上り 面積:4.96m²
屋根がかり・オーバーハング 面積:9.92m²
デッキ・ペランダ面積:4.96m²

販売価格

1,800 万円



HOMA BRICK

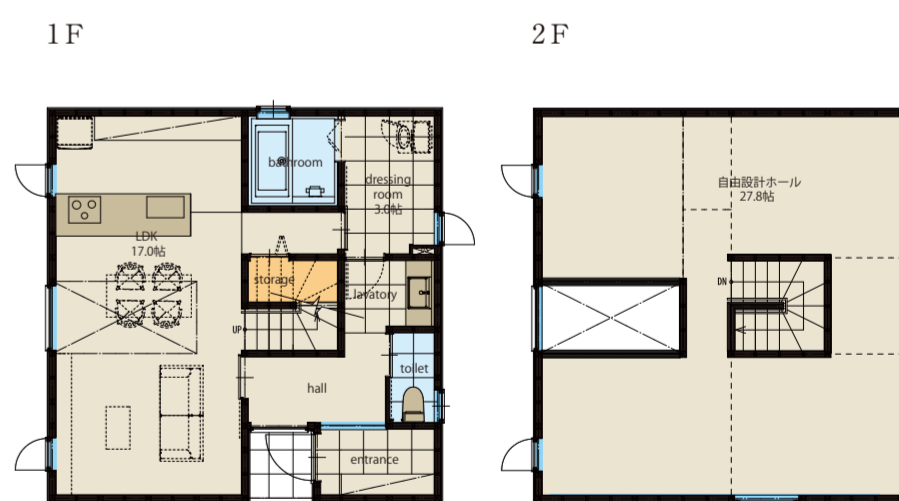
風合いを増す赤煉瓦の家

1F 床面積:51.13m²
2F 床面積:49.27m²
施工面積:104.68m²(31.66坪)

ポーチ仕上り 面積:1.86m²
屋根がかり・オーバーハング 面積:1.86m²
吹抜面積:3.73m²
屋根勾配2寸未満:52.99m²

販売価格

1,730 万円



HOMA VINTAGE

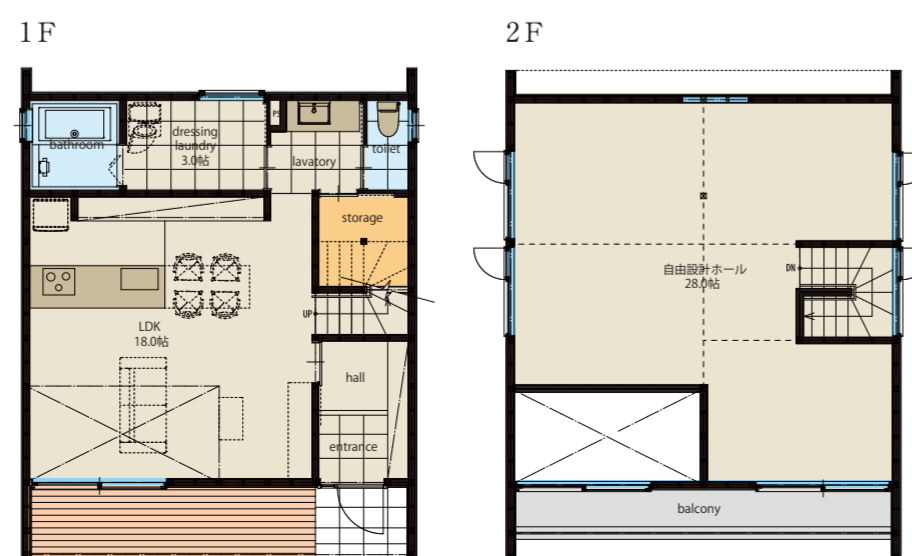
正面にバルコニーのある家

1F 床面積:52.99m²
2F 床面積:46.37m²
施工面積:119.06m²(36.01坪)

ポーチ仕上り 面積:9.93m²
屋根がかり・オーバーハング 面積:13.24m²
吹抜面積:6.62m²
デッキ・ペランダ面積:6.62m²
屋根勾配2寸未満:66.24m²

販売価格

1,775 万円



HOMA WOOD

木の表情の変化を愉しむ家

1F 床面積:48.02m²
2F 床面積:52.99m²
施工面積:104.33m²(31.56坪)

ポーチ仕上り 面積:4.96m²
屋根がかり・オーバーハング 面積:9.92m²
デッキ・ペランダ面積:4.96m²

販売価格

1,650 万円

