

断熱
性能

家と家族の健康を守る良質な温熱環境

高い断熱・気密性能と効率的かつ精密な換気と空気循環は、そこに住む人だけでなく家の健康も守り続けてくれます。妥協のない必要十分な性能と、熟慮を重ねて組み合わせた機能がベストの温熱環境をご提供いたします。

耐震
性能

家と家族の命を守る妥協のない強さ

「想定外」。近年、大規模な自然災害のたびにニュースで耳にするようになりました。命に関わることです。十分すぎる対策を講ずるべきです。細心の検討を積重ねた上で設定された、十分すぎる性能が安心と安全をご提供いたします。

品質
保証

もしもをゼロにする、もしもに備える仕組みづくり

家は人が現場でつくりあげるものです。そして家は社会に継続して存在し続けるものです。様々な「リスク」が常に付きまといまいます。まずはそのリスクを可能な限り小さくすること、次にもしもの時に備えそのリスクを担保することで末永い安心をご提供いたします。

—お問い合わせは—

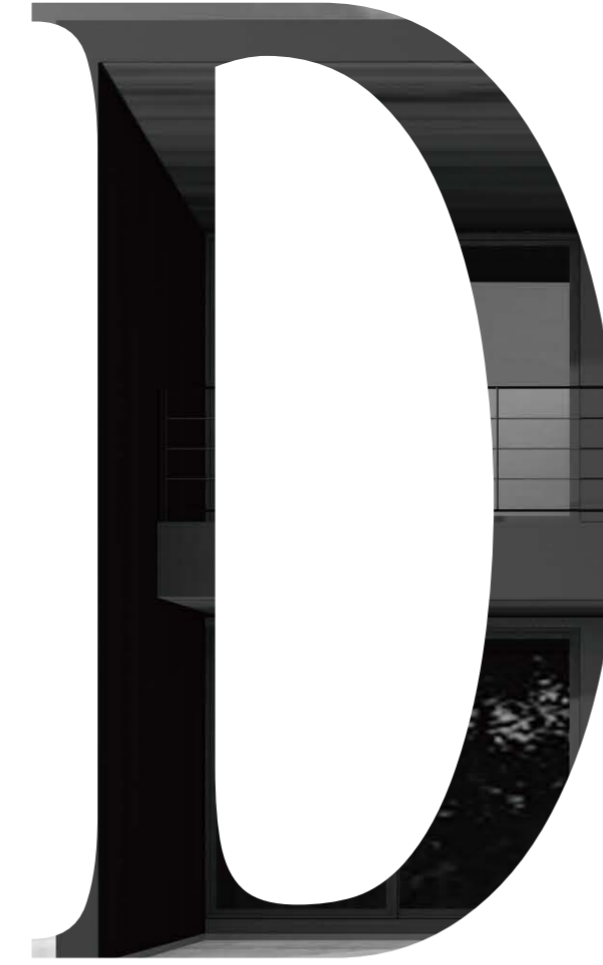


mail

<https://homa-p.com>

tel

03-6988-0933



平屋に住む

flat house

DESIGN
HOUSE



HOMA



HOMA SQUARE

シャープなデザインの家 | 1,470万円

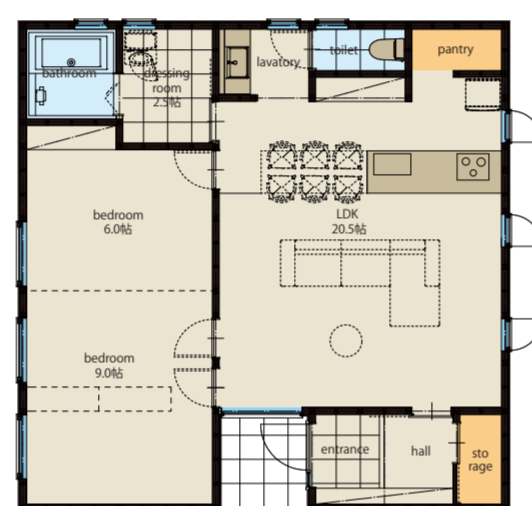
床面積:80.53㎡ | ポーチ仕上有面積:5.78㎡ | 屋根がかり・オーバーハング面積:6.41㎡
 施工面積:88.77㎡(26.85坪)
 屋根勾配2寸未満:86.95㎡



HOMA WOOD

木の表情の変化を愉しむ家 | 1,485万円

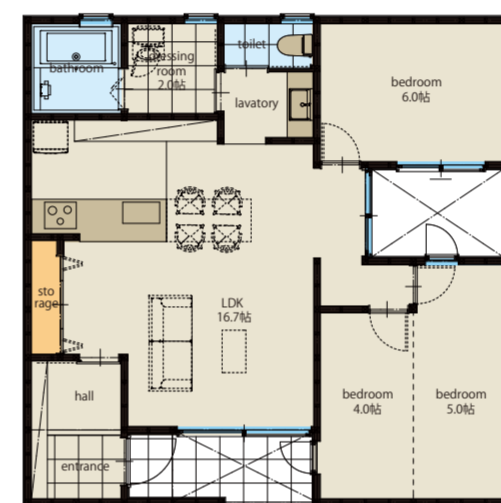
床面積:79.49㎡ | ポーチ仕上有面積:3.31㎡ | 屋根がかり・オーバーハング面積:3.31㎡
 施工面積:85.51㎡(25.86坪)



HOMA SIMPLE

究極のシンプルなお家 | 1,230万円

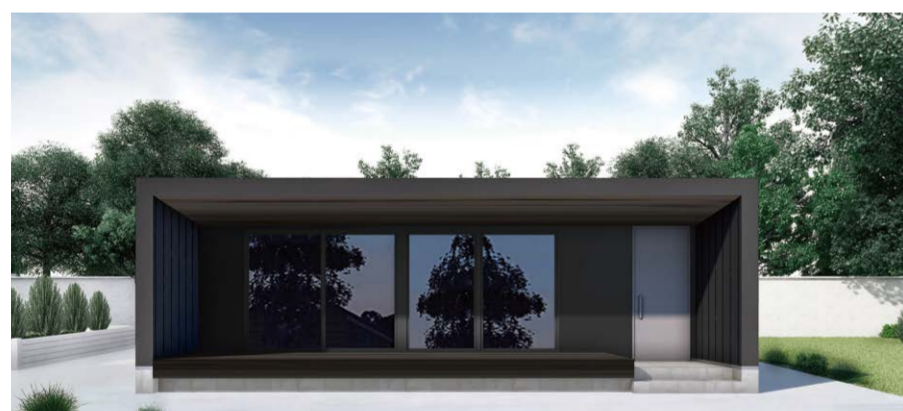
床面積:72.87㎡ | ポーチ仕上有面積:4.96㎡ | 屋根がかり・オーバーハング面積:9.92㎡
 施工面積:82.81㎡(25.05坪)
 屋根勾配2寸未満:74.09㎡



HOMA NATURAL

自然素材にこだわった家 | 1,530万円

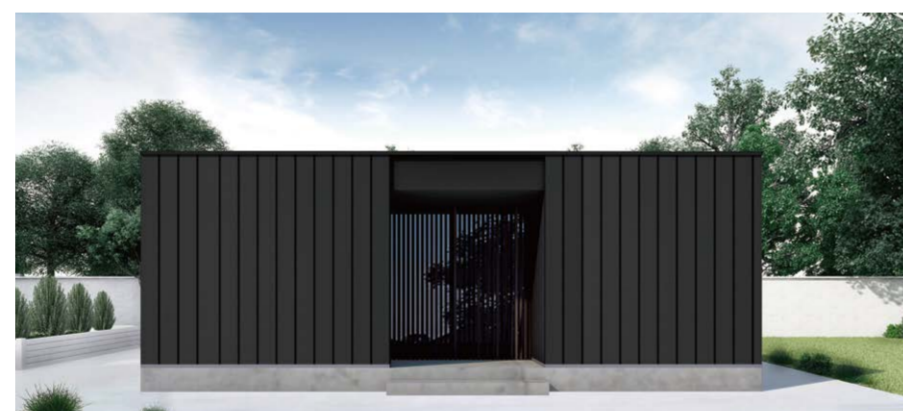
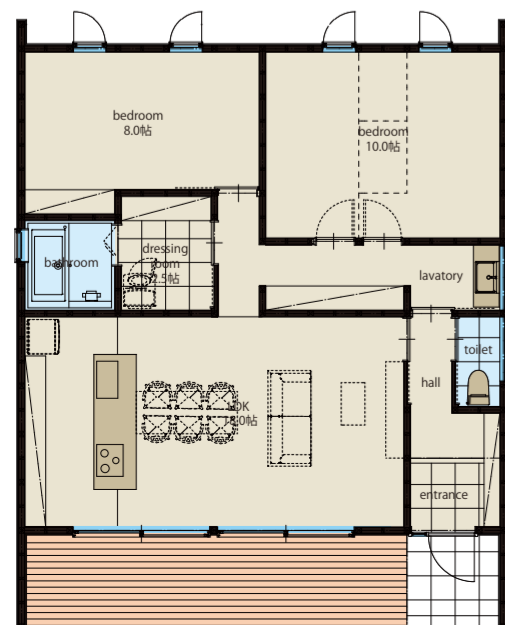
床面積:79.49㎡ | ポーチ仕上有面積:3.31㎡ | 屋根がかり・オーバーハング面積:3.31㎡
 施工面積:82.81㎡(25.05坪)



HOMA VINTAGE

正面にバルコニーのある家 | 1,535万円

床面積:82.81㎡ | ポーチ仕上有面積:16.56㎡ | 屋根がかり・オーバーハング面積:20.70㎡
 施工面積:92.65㎡(28.02坪)
 屋根勾配2寸未満:103.51㎡



HOMA GALVALUME

耐久性の高い鋼板と木格子の家 | 1,360万円

床面積:77.22㎡ | ポーチ仕上有面積:5.58㎡ | 屋根がかり・オーバーハング面積:5.58㎡
 施工面積:78.97㎡(23.88坪)
 屋根勾配2寸未満:82.81㎡



HOMA JAPANESE

大きな軒のある家 | 1,415万円

床面積:79.49㎡ | ポーチ仕上有面積:3.31㎡ | 屋根がかり・オーバーハング面積:3.31㎡
 施工面積:85.51㎡(25.86坪)



HOMA BRICK

風合いを増す赤煉瓦の家 | 1,425万円

床面積:79.49㎡ | ポーチ仕上有面積:3.31㎡ | 屋根がかり・オーバーハング面積:3.31㎡
 施工面積:81.37㎡(24.61坪)
 屋根勾配2寸未満:82.81㎡

