

casa basso

CONCEPT SHEET

casa + 建築家

×

L-STYLE COCOCARA



1. 自然体にしてモダン。長く住み継ぐ平屋の家。
2. 日差しを調整し、暮らしを守る深い軒。
3. 屋根の形を内部に生かし、庭と継がる豊かな空間。
4. シャープな切妻屋根は、凜とした佇まい。



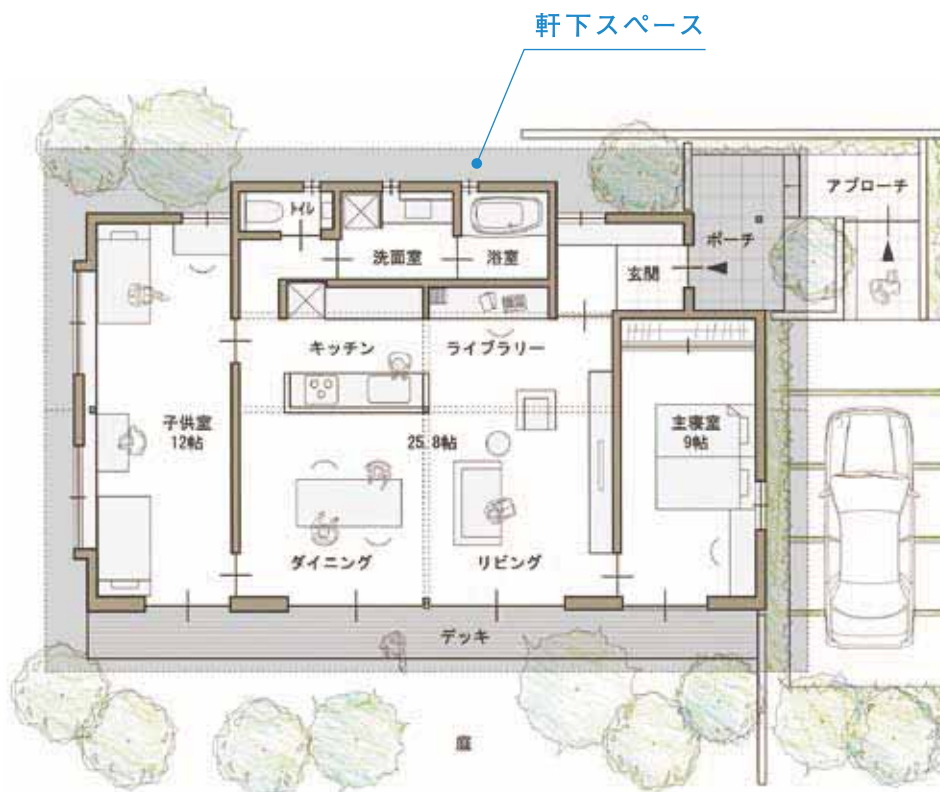
casa basso

1F / 93.89㎡(28.40坪) 延床面積 / 93.89㎡(28.40坪)



[予定工期]66日 / [工法]木造軸組金物工法(ハラテック21) / [基礎]ベタ基礎(長期優良住宅対応) / [断熱材]発泡ウレタン断熱 / [屋根材]ガルバリウム鋼板 / [外装材]断熱通気層の上、塗り壁
[内装材]エコクロス / [床材]無垢フローリング / [開口部]外部:アルミ、内部:樹脂(Low-Eペアガラス) / [キッチン]TOTO / [バスルーム]TOTO / [耐震等級]等級2

ひとつ屋根の下に実現させた、
コンパクトでありながら最大限の豊かな広がり。



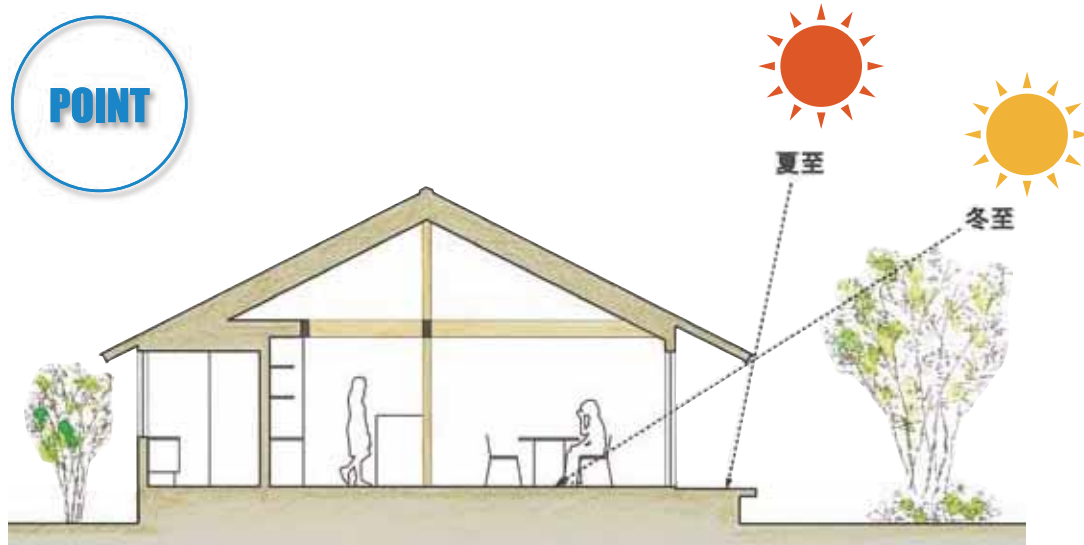
家族構成や生活スタイルが変化しても
長く住み継がれる、強く美しい家。

コンセプトはいつまでも長く住み継がれる家。現代の住宅の寿命は30年以上と長く、その年月の中でまわりの環境や家族構成、生活スタイルも少しずつ変化します。それでもなお、住まう人にとって新鮮さを失わない家、愛着を持って住み続けてもらえることをめざした家が、このcasa bassoです。

家の中と外とのつながりを楽しむ、
すべての無駄を省いた広い室内空間。

平屋建てのcasa basso、家の外と中とのつながりを楽めるように、室内は視野の広さを大切に設計しています。この広い空間はライフスタイルに合わせて仕切りながら使うことも可能。LDKと庭との間にデッキを設ければ、雨の日の過ごし方にもさらに広がり生まれ、心豊かな暮らしを思い描くことができそうです。

シンプルモダンを極めた切妻型の家。
深い軒のおかげで室内の暮らしも快適に。



深い軒は高い位置を通る夏場の日差しは遮り、
低い位置を通る冬場の日差しは室内に取り入れる役目を持っています。

軒の深さは1m35cm。

優れた環境調節機能を発揮。

印象的なのはシャープでモダンな切り妻屋根。南側には建物や室内を雨風から守る、1m35cmの深い軒が設えられています。深い軒は夏の強い日差しを遮って室温の上昇を防ぎ、冬の柔らかな日差しは取り入れて室内に熱を取り入れる優れた環境調節装置。エアコンの稼働率が下がるため、光熱費の削減にもつながります。

シンプルだからこそ安定した強さを約束。

深い軒は美しい家を長く保ってくれます。

casa bassoのデザインはシンプルに徹し、自然体だからこそその美しさを意識しました。均等で明快なスパン構成(柱の割付け)から成り立つ造りであるため建物に安定感があり、災害にも強いのも大きな特徴。「家の傘」とも言われる深い軒は雨風から家を守り、建物そのものの劣化を遅らせて長く美しい状態を保ちます。

すべての部屋は広い開口とデッキを介して
庭との一体感を楽しめます。

水まわり

スムーズな家事動線を考慮して水回りはコンパクトかつ効率的にまとめました。

洋室

子どもたちの勉強部屋や趣味を楽しむ書斎やアトリエなど、洋室は自由にお使いいただけます。



寝室

庭を眺められる寝室。ベッドスペース、収納ともに余裕の広さを確保しています。

LDK

LDKの最高の天井高は約4mとゆとりがあり、屋根の懐を内部に生かした豊かな空間になっています。

デッキ オプション

オプションで深い軒下にデッキを設けることも可能。昔の日本家屋に見られる縁側のように、ここで遊んだりお茶を飲んだりと多様な使い方が考えられます。

照明 附帯工事

LDKの照明は、梁上に器具を設ける間接照明。柔らかな光の広がりをお楽しみいただけます。

柱 梁

かつての民家にあったような柱梁が空間を引き締め、心地よい堅牢感をもたらします。

天井羽目板 オプション

杉の羽目板を貼ることで清々しい広がりとりリラックス感を高めます。

ライブラリー 食器棚 オプション

リビングの一角はライブラリーコーナー。キッチンの背面も収納にお役立ていただけるスペースを確保しました。オプションとして、ライブラリーからキッチンへと続く約5mの壁面全体にデスクや収納棚などの家具を作りつけることも可能です。



広い開口

庭に対して開かれた広い開口。室内に優しい自然光を取り込み、LDKと庭に一体感をもたらします。上部にはロールカーテンを収める工夫がされたボックスがあります。

深い軒

裏軒は化粧垂木、化粧野地板。雨や陽射しから家を守ります。



キッチン

庭を向いて食事の準備ができるオープンなアイランド型キッチン。家の中心である扇の要の位置にあたり、家族やゲストとの対話もはずみず。



ライブラリーコーナー オプション

家族のための多目的スペース。机やパソコン、オーディオを置いてスタディコーナーや音楽コーナーにしても。収納も充実しています。



玄関・ポーチ

ゲストを迎えるおらかな顔。庇は深く、雨の日でも身支度ができる十分な広さを確保しています。木製ドアが優しい雰囲気がかもし出す、ゆったりとした玄関です。



ホール

玄関とリビングを柔らかなつなぐ格子戸。日本的な光と陰影が美しく印象的です。



洋室1

12帖の洋室には扉が2カ所。将来2部屋に分割して使うことも想定しています。



リビング・ダイニングキッチン

のびやかなLDKは25.8帖。子ども部屋とのつながりや縁側との一体感も魅力です。



寝室

収納も充実したベッドルーム。ホテルのように心穏やかにくつろぐことができます。

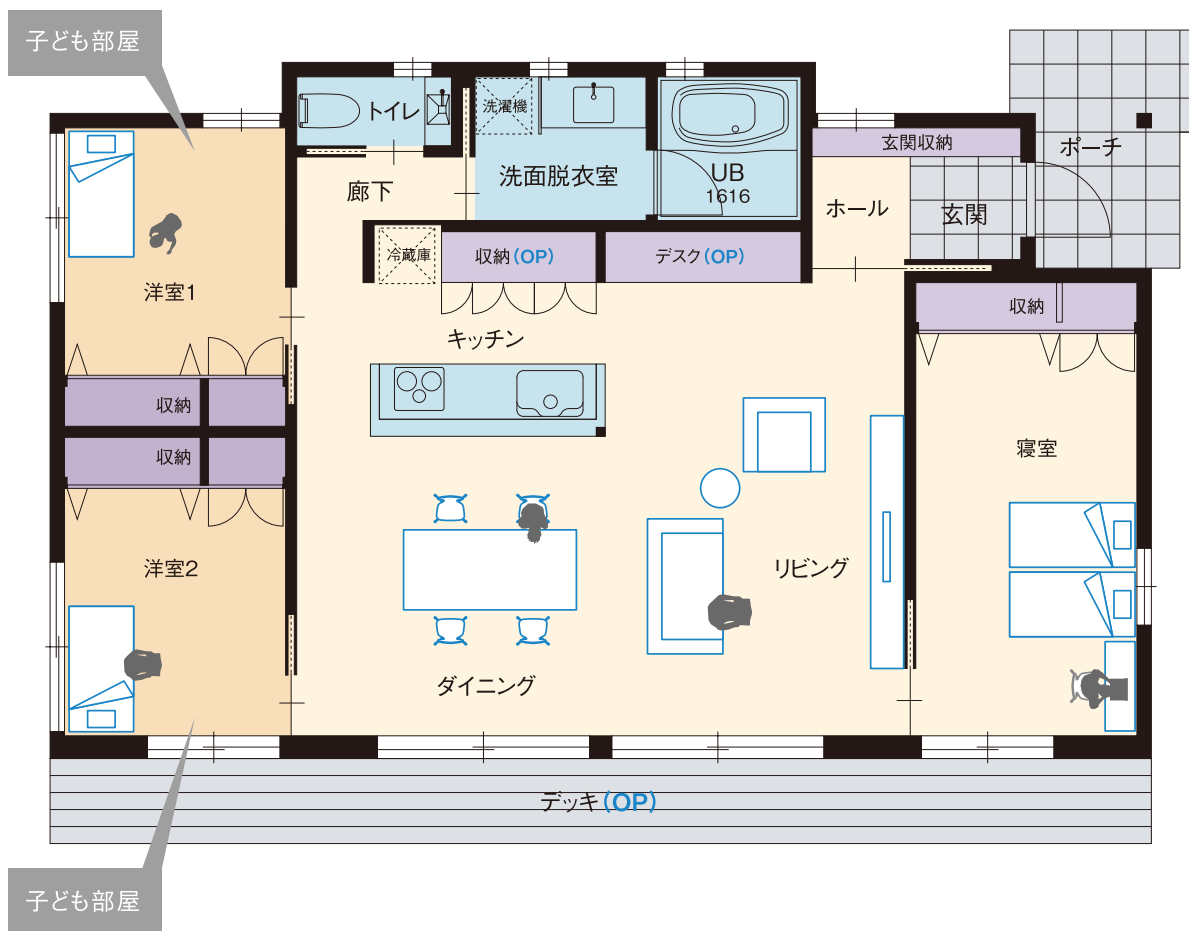
scale1/110

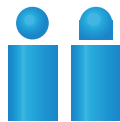


子ども部屋分割プラン

12畳の洋室を2空間に分割。それぞれを個室として使うプランも可能です。

おさまがおひとりの場合はひとつの部屋を個室に、
もうひとつの部屋はワークインクローゼットとして活用しても。

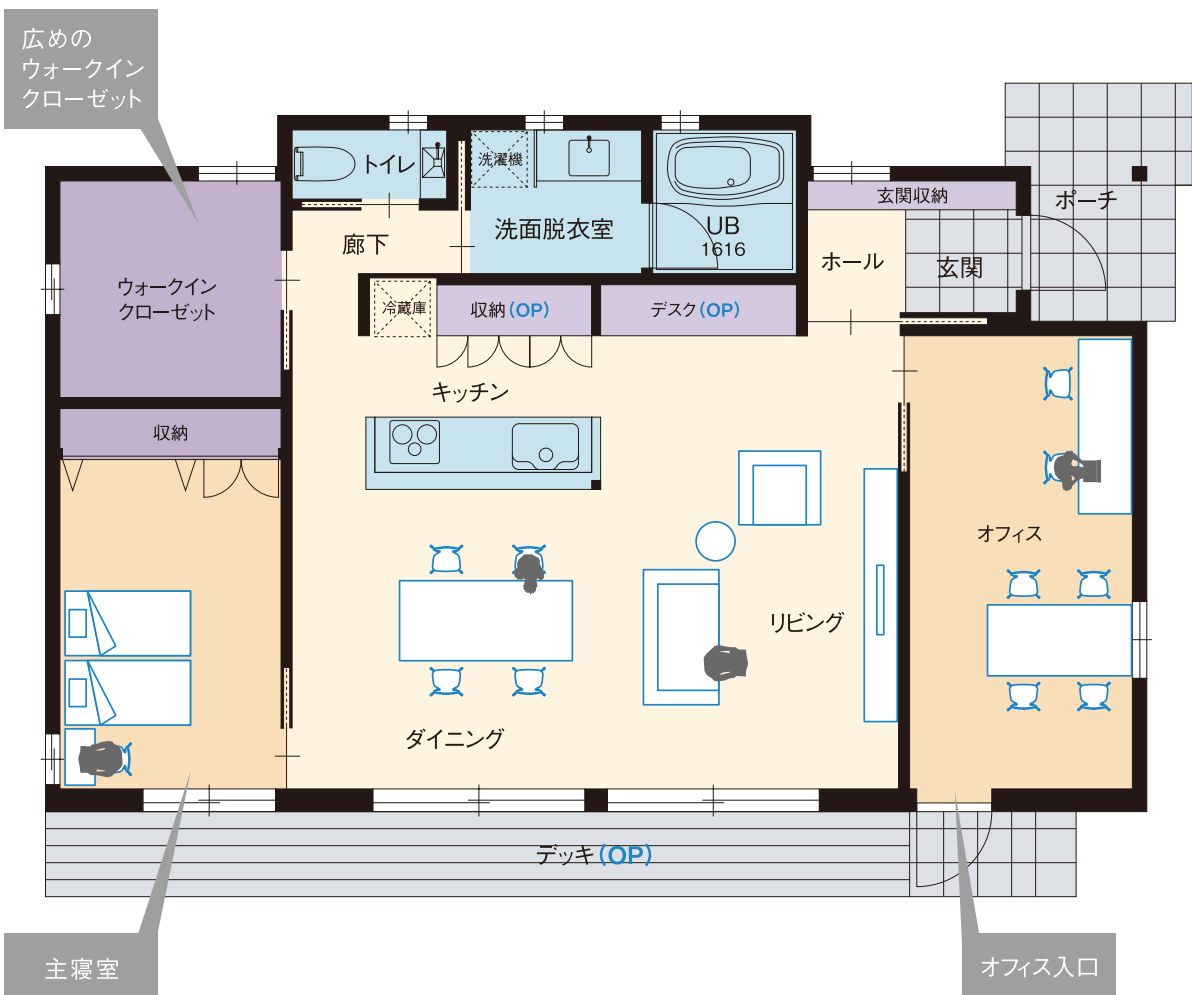




仕事でも使えるSOHOプラン

基本プランの洋室を分割して寝室とウォークインクローゼットに。

基本プランの寝室のスペースには玄関と別の出入り口を設け、
オフィスやアトリエなどのパブリックスペースとして使うこともできます。



PORTFOLIO

Photo by Toshihisa Ishii



秋月の家_自然と歴史を感じる豊かな住まい。

自然と対峙し、固定されたもの
 変わり行くもの、移ろうもの、
 それぞれの狭間を整えるのが私の仕事。
 豊かな暮らしの良い背景となる
 穏やかで秩序を保った
 伸びやかな空間を届けます。



あおねこ動物病院_自然・街・人・動物の柔らかな関係 (福岡県筑紫野市)



Masumi Yanase 【柳瀬 真澄】

福岡県生まれ。1977年福井大学建築学科卒業後、一級建築士事務所環境計画入社。1984年柳瀬真澄建築設計工房設立。住宅、医院、教育施設等、幅広い空間づくりに携わる。1986年木造住宅優良事例コンクール・優良賞、1998年福岡県建築住宅文化賞・優秀賞、2002年INAXデザインコンテスト・銀賞、2009年第2回建築九州賞・JIA特別賞など受賞歴多数。九州産業大学建築学科で非常勤講師も務める。



O邸_リタイアした夫婦のための懐かしい家(福岡県筑後市)



糸島の別荘_海を望むリビングとライブラリーコーナー(福岡県糸島市)



M邸_折重なる天井に光と陰影の綾。

柳瀬真澄建築設計工房 <http://www.yanase-arc.com/>

長期優良住宅対応

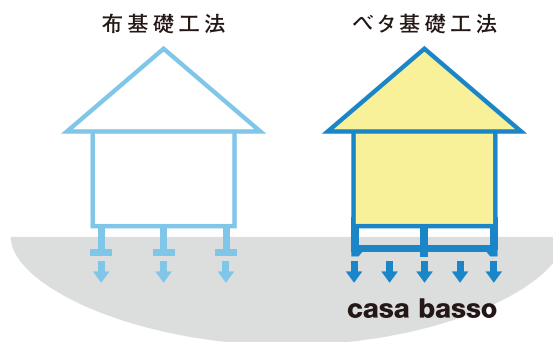
2009年から国が推進する「長期優良住宅」は、住人の暮らしや環境への負荷を減らし、長期にわたり住み継いでいける住宅を意味します。この認定を受けるには耐震性や省エネルギー性など8つの基準を満たす必要があります。casa bassoは「長期優良住宅」の条件のひとつである「耐震等級2」をクリア。地震による揺れにも強く、安心して住み続けられます。



ベタ基礎

ベタ基礎

基礎部分全体を鉄筋コンクリートにし、家を面で支える「ベタ基礎」を採用しております。地面をコンクリートで覆うので白アリ対策や地面からの水蒸気を防ぐ効果もあります。地盤に施工された鉄筋コンクリート面全体で建物を支える構造になっています。台風や地震の衝撃を地盤へ逃がすことができます。



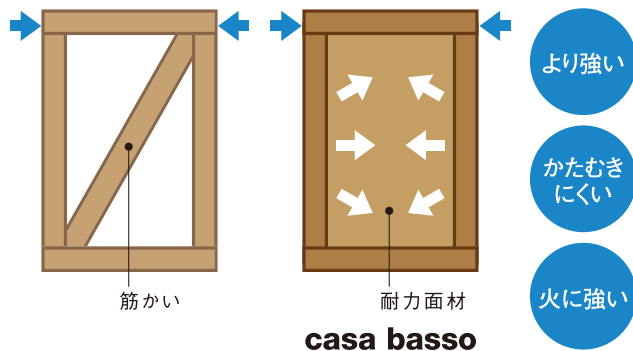
建築工法は「木造軸組み金物工法+構造用合板」



在来の木造軸組み工法に、壁で家を支えるというツーバイフォーの考え方を取り入れた「構造用合板」を加えました。これにより建物の強度がアップ。さらに、将来リフォームをしたい場合も比較的低コストで行うことができます。

木造軸組みパネル工法

耐震性強化のため、「耐力面材」を外壁側に全面施工することで地震や台風に余裕をもって備えられます。また、気密性が向上し、「外壁材」と合わせて準不燃材のために防火性も向上します。

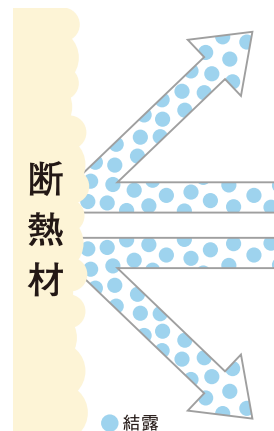


このパネル上に断熱材を吹きつけます



断熱材

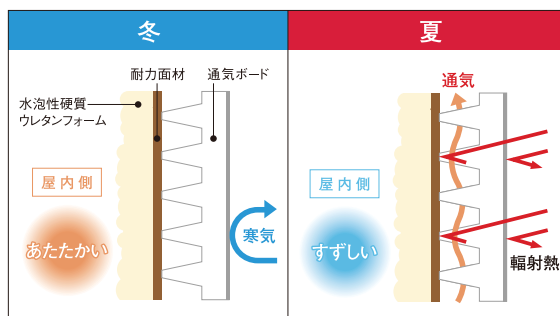
断熱材には水発泡の硬質ウレタンフォームを使用。液体を吹きつけると発泡し、隙間なく壁を覆う、気密性の高い断熱材です。さらに、パネルを加えることでより強い家が完成。室内は冷暖房の効きも良く、光熱費を大幅に削減することができます。



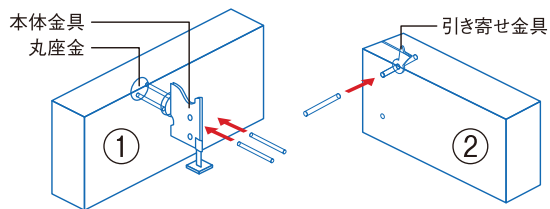
壁（内部）

冬は、冷たい風が、直接断熱材に当たることを阻止するので、建物の熱がうばわれません。夏は、輻射熱を2重にカット。通気層による冷却効果があります。

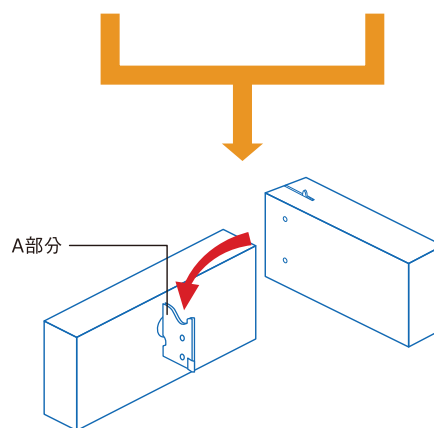
耐力面材：防腐・防蟻性・寸法安定性・透湿性に優れており、外壁通気構法の効果をより高める下地材です。軽量ながら構造用合板（特類）と同じレベル以上の強度を誇り、防火性も優れた資材です。



ハラテック21



- ① ボルトにて本体金具を取り付ける。
- ② ドリフトピンにて引き寄せ金物を取り付ける。



梁材のドリフトピンをA部分に掛ける要領で梁材を落とし込む。

接合部分



一般的な在来軸組み工法は、職人の技能によって出来上がりに差が生じ、そのため構造部材の強度が一定しないという欠点がありました。しかし、casa bassoは木造軸組み工法用に開発された「ハラテック21」を採用。テコの原理を応用した金具が木部材同士をしっかりと引き寄せ、強固に緊結します。この緊結金物により建物の強度が高まります。また、この緊結金物は露出しない仕組みとなっており、誰の手によっても美しい軸組の仕上がりを可能としました。美しい上に、建物の揺れや振動に強い構造です。



屋根材

激しい風雨や激しい日射しを受け続ける屋根材には、優れた耐久性が求められます。casa bassoの屋根材であるガルバリウム鋼板は亜鉛鉄板の3~6倍もの強度。非常に軽く、屋根に必要な以上の重さがかからないため建物の耐震性も向上します。摩耗を軽減し、できる限りメンテナンスをしなくてもよいように、表面には特殊な摩耗加工を施しています。ランニングコストも抑えられるのも魅力です。屋根葺きの水平線を保つために、さざなみ加工という独自の技術を施しています。



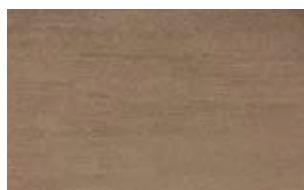
さざなみ加工

塗り壁

壁に継ぎ目がなく、高い防水性と仕上がりの美しさを兼ね備えています。非常に軽く、建物に与える負荷が少ないことも特徴です。揺れや変形に対する追従性が高いので、壁のクラックを防ぎ、メンテナンスのしやすい外壁です。左官の技術による風合いの美しさを保つことができます。



近影

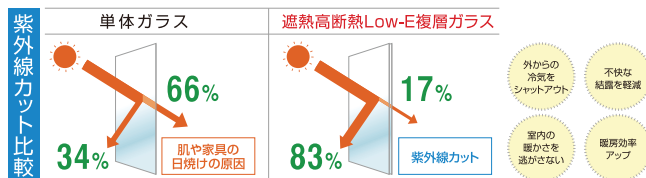
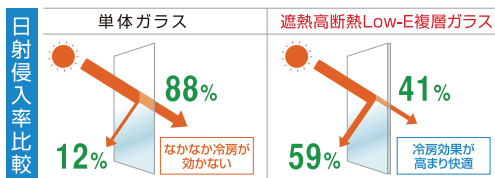
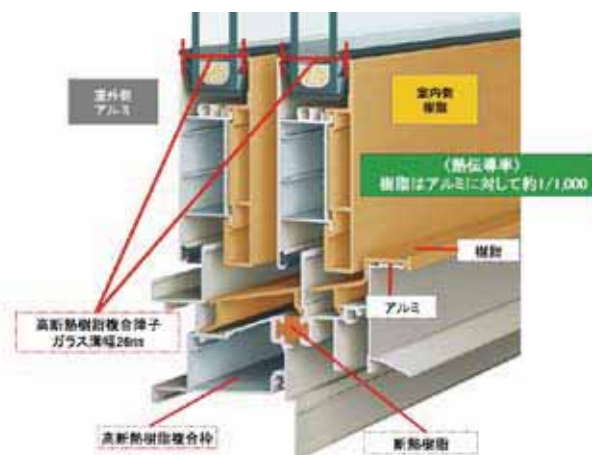


遠影





Low-E複層ガラスをはめ込んだアルミと樹脂の複合構造のサッシです。単板ガラスの約2倍以上という高い断熱クオリティを発揮する省エネタイプ。室内の冷暖房の熱を表に逃さず、ガラス面などに発生しがちな不快な結露に悩まされる心配もありません。また、まわりの環境から静かな暮らしを守ってくれる、優れた遮音性能も魅力。どんなインテリアにも美しく馴染むすっきりとしたデザインですから、空間を彩る楽しみも増えそうです。





三次元蝶番の採用により、上下左右はもちろん、奥行き
の調整もでき、メンテナンス面での安心感・信頼感があります。

玄関扉

自然素材の玄関ドアは、表面にオーク材を採用したcasa
シリーズオリジナルデザインです。優れた防犯性を持ちながら、
断熱性能も兼ね備えた、高品質のドアになっています。



安心の10年保証



高断熱木製玄関ドア



信頼を証明する
防火設備認定



家族を守る
高い防犯性



外側：塗り壁とオーク材の質感
がやわらかく調和し、人を
やさしく迎え入れる玄関です。

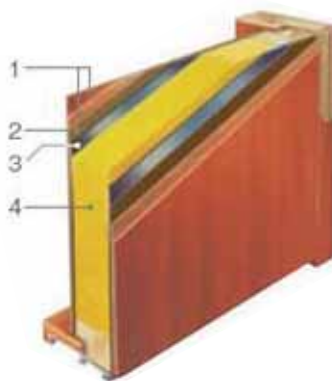


内側：オーク材と真鍮製の
ドアノブとの相性が高級感
をひきたたせます。

玄関扉（断面図）

扉の単板とガルバリウム鋼板をサンドイッチする
ことにより扉の反りを防ぎます。また、ドアに硬質
ウレタンを充填することにより高い断熱性を保ち
ます。一般的なアルミ製のドアに比べて約3倍の
断熱性能があります。

- 1.表面単板 3.ガルバリウム鋼板
- 2.耐水 HDF 4.硬質ウレタン






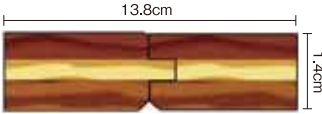
内部壁材

再生紙とウッドチップでできている、体にも優しい天然の壁紙を採用。180年以上前からヨーロッパの住宅やホテルなどの建物に使われている、信頼ある素材です。この壁材には湿気がこもらず、カビなどの原因である結露を防ぐという利点があります。また、汚れた場合は水性塗料で塗り替えが可能。20年以上の耐久性を誇るため張り替えのコストを省き、経済的にも優れています。



床材（3層無垢）

casa bassoの床材は三層構造の無垢のオーク材を使用。オーク材はヨーロッパでは昔から高級家具やワイン、ウイスキーの樽材として重宝されてきた木材です。湿度が高い梅雨や夏には吸湿し、乾燥した冬には放湿しながら、健やかな住環境を維持してくれます。通常の無垢材は幅が広くなると板そのものが反ってしまう可能性がありましたが、casa bassoの床材は三層構造と厚みがあり、反りの心配はありません。そのため、1枚1枚の板の幅を広くカット（13.8cm）することも可能。視覚的に空間全体に豊かな広がりが生まれます。また、表面は大豆とココナッツを原料とした、デンマーク産の自然素材塗装で仕上げています。

無 垢	3層無垢
 <p>湿気や乾燥に弱く伸縮しやすいので、隙間にホコリが溜まりやすい。</p>	 <p>3層無垢のフローリングは、伸縮性が少なく強度が強いため幅を広く施工でき、高級感があります。隙間がでにくいいため、お掃除もとっても楽です。</p>



室内の印象に大きく影響するドアには、縦のサイズが2mのオリジナル建具を採用。シンプルかつモダンな空間を演出します。製品化した建具は、厳しい開閉試験に合格したものと同一デザイン。変わらない使いやすさを長く実感していただけます。



目透かし施工

天井と壁をぴったりと合わせず隙間を設けることでシンプルで奥行き感を演出しています。



居室から見た、収めた状態
手の掛けやすさに配慮した設計です。



リビングから見た、収めた状態
扉を開いた時に空間の連続感を大切にしています。

環境にもやさしいスマートキッチン。

お料理がますます楽しみになります。

カウンター

キッチンの印象を決めるカウンターは温かみのあるシンプルな石目模様の人工大理石。耐水性・耐熱性に優れ、調理中の汚れもサッとひと拭きできれいに。カラーは食材やお料理の色も映えるライトストーンホワイトです。



キッチンパネル

表面がつるつるとして、汚れをふき取りやすいキッチンパネル。手間をかけることなく、キッチン全体の印象を常に明るく清潔に保つことができます。



エコシングル水栓

水栓はお湯が交ざり始めるところをクリック感でお知らせするエコシングルタイプ。お湯のムダ使いを抑え、年間のガス使用量やCO2の排出量を大幅にカットします。ハンドシャワータイプですからシンクの隅々にまで水が届き、お掃除の際にも重宝します。



スペースアップシンク

スペースを最大限に活かすシンクは、凹凸が少ないのでお手入れがとてもラク。適度な深さがあるので、大きめの食材を洗う時なども便利です。



フロアキャビネット

フロアキャビネットはスペースを無駄なく活用できる内引き出し付き。小さな調味料から大きなお鍋まで、大きさや形の違うキッチンアイテムを、スマートに収納できます。サイレントレールを標準装備しているので、スムーズかつ静かにほしいアイテムを出し入れできます。



コンロ

加熱の調節はワンタッチ。簡単操作も魅力のIHコンロは、防災面でも何かと安心。フラットなデザインなので飛び散った調理後の汚れも、ふき取るだけですぐにきれいになります。





ゆったりとくつろげる浴槽は一度溜めたお湯が冷めにくく、家計にも嬉しい断熱構造。ひやっとしない、乾きやすい床を搭載しているのも、お掃除がしやすく、足元はいつもからりと清潔です。水ぎれが良い床なのですべりにくく、足への当たりもとてもソフト。どなたにも安心してお使いいただけるユニバーサルデザインです。



おそうじラクラク

お掃除はすみずみまでしっかりやりたいという人のご要望に、「サザナ」は全力でお応えします。手間をかけずに、スッキリ、清涼感アップ。お掃除しやすいバスルームです。

			
カラリ床	ヌメリま洗Ag+	フラットカバー水栓	洗面器置台カウンター
			
浴槽エプロン	スッキリドア	お掃除ラクラク排水口	らくボイヘアキャッチャー

4時間たってもあったか幸せ

「魔法びん浴槽ライト」なら、4時間たっても、温度の低下は約2℃。追いきなくても、すぐにお風呂に入れます。ご苦労さまへの、温かい思いやりです。



浴槽を断熱材でしっかり包み、4時間後の湯温の低下は約2℃。

カラッと乾いてふわっとソフト



バス床の特長

- 冬場の一歩目でもひやっとしない
- すべりにくいから安心
- ひざをついても痛くない
- 転んだときの衝撃を吸収
- モノを落としても大きく響かない

家族みんなが安心して使えるユニバーサルデザインの浴室。

浴室の出入り口でつまずきにくい、浴槽に入りやすい、つかみやすい浴槽のフチ、ラクな姿勢で顔や体を洗える洗面器置台など。家族みんなにやさしい設計を心がけた結果、家族みんなに使いやすいお風呂になりました。





ウォシュレット一体式の超節水型のトイレです。4.8リットルの洗浄水量は従来の節水便器に比べて約68%もの節水を可能に。ツイントルネード洗浄により汚れにくく、お掃除の手間を省きます。スマートなローシルエットはインテリア性も高く、トイレ内での動作にゆとりが生まれます。



トルネード洗浄



フチなし形状

構 造

Q 構造はどのような構造になっていますか？

A 木造在来工法に耐力面材を加えた構造を採用しております。また緊結金物工法を採用しており、地震に対する耐震等級2が取れる強度があります。

Q 構造材は何を仕様してますか？

A 欧州赤松(レッドウッド)という構造用集成材を使用しております。耐久度が高い木です。また、集成材を使用することにより、一定の強度が期待できます。

Q 基礎はどんな基礎をつかっていますか？

A 底板一面まで鉄筋コンクリートを埋め込んだベタ基礎を使用しております。土の湿気が入りにくく、シロアリ被害にも出にくいメリットがあります。しかも、側面に通気用の穴がなく、土台と基礎の間に通気層を設けている為、強度も上がります。

Q 基礎には断熱が入っていますか？

A はい。基礎断熱を採用しております。

屋 根

Q 屋根材の仕様は何を使っているのですか？

A ガルバニウム鋼板という亜鉛とアルミニウムと樹脂を鉄板にコーティングしたものを使用しております。通常の鋼板より強度が約6倍ありますので、屋根材にとっても適しております。

Q casa bassoの^{ひさし}庇はなぜ長く出ているのですか？

A 日差しの事を考慮して、庇を1m35cm出しております。夏は太陽が高い位置にくる為、直射日光をカットする事が出来、また、冬は太陽が低い位置にくる為、日差しが入るように考慮した設計になっております。また、外壁が汚れにくいのもメリットです。

Q なぜ雨樋がないのですか？

A 雨樋をなくすことによって、屋根のシャープさを出し、デザインをひきたたせた事にこだわりを持ちました。また雨のしたたりも風情として楽しむこともコンセプトとしてこだわりました。

Q casa bassoの屋根に太陽光パネルを設置する事は可能ですか？

A 対応可能です。但し、美観を重視した屋根ですので、容量とデザインを含めたご提案をさせていただきます。

床

Q 床材は何を使用していますか？

A オーク材を使用しております。オーク材は材質が堅い事で評価の高い樹種になります。しかも、床暖房に対応出来るほどの強度があります。ねじれや反りなどを抑えられるように3層貼り合わせのフローリングを採用いたしました。

Q 床暖房を設置する事は可能でしょうか？

A はい。対応可能です。床は表面に無垢材を合わせた3層構造の強度な仕様になっております。

窓

Q 結露は出ますか？

A 結露が発生しにくいサッシを採用しております。LOW-Eガラスの入ったペアガラスを採用。外部は耐久性を重視し、アルミ製の枠内部は熱伝導しにくい樹脂製の枠を採用することで結露が生じにくい仕様となっております。

Q 窓にシャッターをつけられますか？

A 日差し対策と、雨がかかりにくくする庇^{ひさし}があり美観を優先しております。ご要望をお伺いし、適宜ご提案させていただきます。

外 壁

Q 外壁にはどのような材料をつかっているのですか？

A 塗り壁仕様となっております。塗り壁を採用する事により、建物に与える負担を軽減し、壁に継ぎ目が出ず、防水性に優れております。また外壁に断熱材を貼っている為、夏涼しく冬暖かい住環境が提供できます。

Q その塗り壁の耐久性はどうですか？

A 日本は、多湿高温の気候であることから、昔から塗り壁を採用されています。手入れや環境の変化に対応できる素材としても、塗り壁は適しております。また、ねじれ反りがしにくく、メンテナンスも安価ですむメリットもあります。

内 装

Q 内装の壁紙の特徴は？

A 原料はウッドチップと新聞紙を粉末状にしたものです。調湿効果、脱臭効果がある天然素材です。

断熱材

Q 断熱材は何を使っていますか？

A 内断熱と外側にも断熱を施しております。内断熱は現場発泡ウレタンフォームという断熱材を吹きつけております。すきまなく断熱材を施す事により、高気密の住宅仕様です。壁内に湿気がこもる事ありませんので、安心して頂ける断熱材です。

ド ア

Q 玄関ドアは木製ですが、耐久性はどうでしょうか？

A この玄関ドアは特注品で、ねじれや反りも出にくい仕様になっておりますので、強い耐久性をもっています。防火地域や準防火地域にもオプション対応可能です。

収 納

Q 収納が少ないように見えますが。

A 収納プランがありますので、ご要望をお伺いし、適宜ご提案させていただきます。

水まわり

Q トイレ、浴室、洗面はどちらのメーカーのものを使っていますか？

A 現在はTOTO製を採用しています。機能・コスト・美観のバランスの良さから厳選し、セレクトいたしました。

Q キッチンの仕様を変更する事が出来ますか？

A 価格帯に応じて他に2パターンほど、ご用意しております。

Q ユニットバスのサイズは？

A 1616サイズといわれる、約2帖の広さがあります。

土地

Q 建築する上で一番いい配置は？

A 土地の形や周囲の環境にもよりますが、通常、リビングダイニング側は南側方面に配置します。西日対策として、横長窓のある部屋側を西側、玄関を東側、水周りはリビングダイニングと反対側にまとめた間取りになっている為、水周りは北側に配置するのがベターです。但し、敷地条件等を確認させていただいた上でご提案させていただきます。

その他

Q casa bassoの間取りを変更することは可能ですか？

A 他のプランバリエーションがございます。またご要望があれば、ご相談に応じさせていただきます。

Q casa bassoはどのくらいの敷地があれば建築する事が可能ですか？

A 用途地域にもよりますが、少なくとも52坪以上になります。アプローチやお庭、駐車場計画等ご要望をお伺いし、適宜ご提案させていただきます。

Q もう少し床面積があればよいのですが。

A ご要望をお伺いし、適宜ご提案させていただきます。

Q 家の広さは？何坪ですか？

A 延べ床面積で28.4坪(93.89㎡)、建築面積で31.17坪(103.04㎡)です。

Q 長期優良住宅に対応していますか？

A 長期優良住宅仕様になっております。

Q casa bassoとはどういう意味ですか？

A イタリア語で低いという意味です。低くすることにより、横の広がり感を強調する為のデザインをコンセプトとして設計しております。